

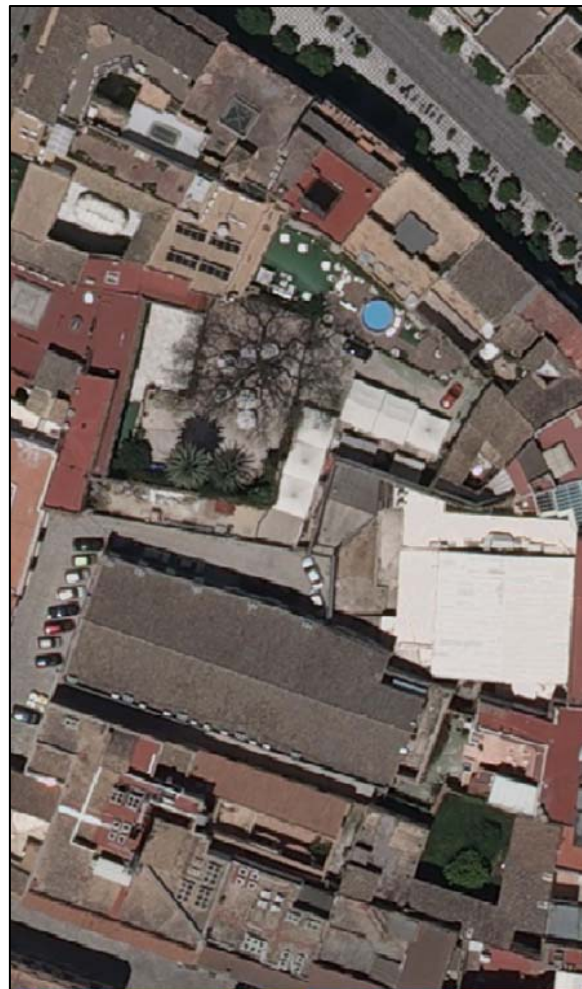
V-U-23 Calle Judería: Apertura de calle en su prolongación

Clasificación del suelo:	URBANO
Plano de Ordenación Completa Pormenorizada:	F-15

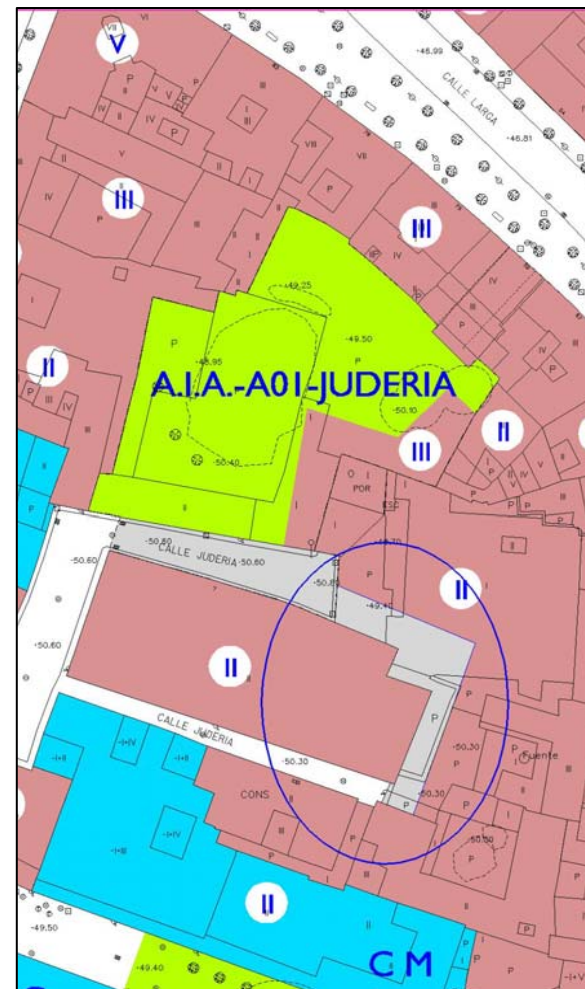
ORDENACIÓN PORMENORIZADA

OBJETIVOS Y CRITERIOS:			
Apertura de calle al fondo de la calle Judería, para evitar los fondos de saco existentes.			
SUPERFICIE SUELO:	212	m ²	Adscripción suelo a adquirir: SUNC
USO PORMENORIZADO	VIARIO		
COSTE OBRAS € ref. 2007	45.000	€	Adscripción financiación: SUNC

LOCALIZACIÓN



PLANO DE ORDENACION COMPLETA PORMENORIZADA



SISTEMA DE ACTUACIÓN: ACTUACIÓN DIRECTA

PROGRAMACIÓN: PRIMER CUATRIENIO

V-U-24 Pago Solete: Conexión viaria con Giralдино

Clasificación del suelo:	URBANO
Plano de Ordenación Completa Pormenorizada:	I-20

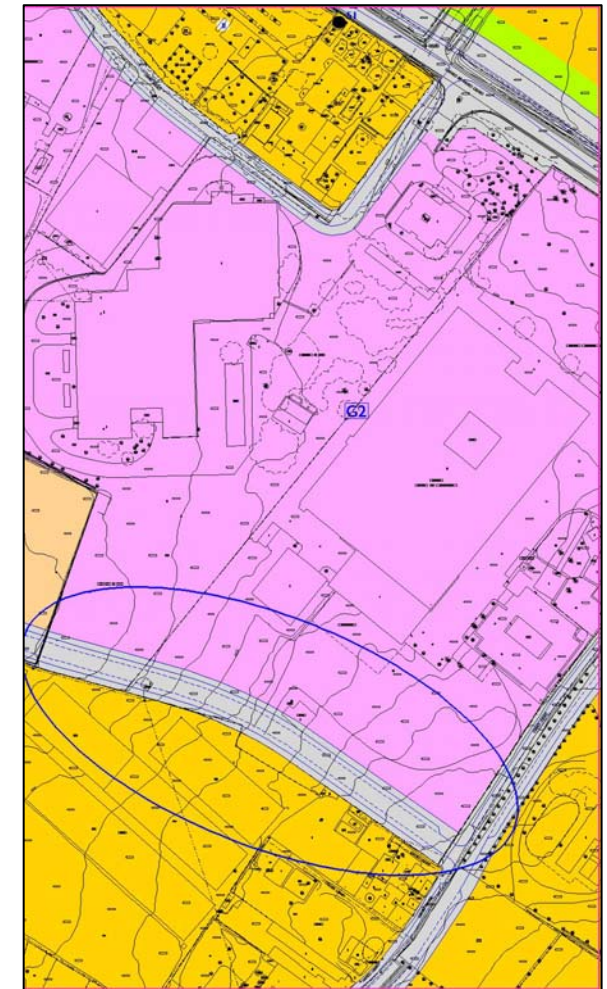
ORDENACIÓN PORMENORIZADA

OBJETIVOS Y CRITERIOS:			
Apertura de vial colindante con el API Pago Solete Bajo, para unir a este ámbito con el Sector Giralдино.			
SUPERFICIE SUELO:	3.950	m ²	Adscripción suelo a adquirir: SUNC
USO PORMENORIZADO	VIARIO		
COSTE OBRAS € ref. 2007	360.000	€	Adscripción financiación: SUNC

LOCALIZACIÓN



PLANO DE ORDENACION COMPLETA PORMENORIZADA



SISTEMA DE ACTUACIÓN: ACTUACIÓN DIRECTA

PROGRAMACIÓN: PRIMER CUATRIENIO