

VOLUMEN DE HORMIGON EN M³

TES Y BRIDAS CIEGAS	CODOS 1/4 (90°)	CODOS (1/8) (45°)	CODOS 1/16 (22,30)°	CODOS 1/32 (11,15)°
500	2.900	---	1.833	0.718
450	2.099	---	1.336	0.528
400	1.457	---	0.936	0.368
350	0.988	---	0.628	0.249
300	0.621	1.026	0.467	0.155
250	0.361	0.641	0.270	0.091
200	0.223	0.304	0.138	0.046
150	0.154	0.129	0.058	---
100	0.035	0.044	0.022	---

MEDIDAS EN MM

Ø	500	450	400	350	300	250	200	150	100
A	4	4	4	4	4	4	4	5	5
B	3	3	3	3	3	3	4	4	4
C	3	3	3	3	3	3	3	3	3
D	2	2	2	2	2	2	2	2	2
E	1.5	1.5	1.5	1.5	1.5	1.5	1.5	2	2

MEDIDAS EN MM

Ø	500	450	400	350	300	250	200	150	100
A	4	4	4	4	4	4	4	5	5
B	3	3	3	3	3	3	4	4	4
C	3	3	3	3	3	3	3	3	3
D	2	2	2	2	2	2	2	2	2
E	1.5	1.5	1.5	1.5	1.5	1.5	1.5	2	2

HIPOTESIS DE CALCULO INSTRUCCION EHE

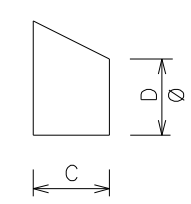
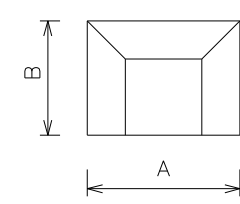
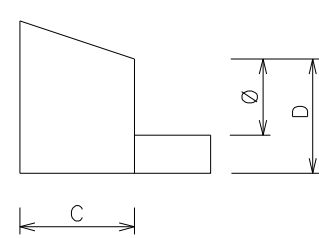
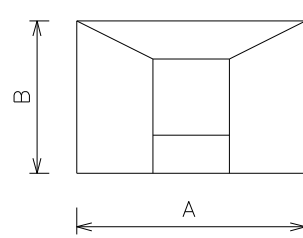
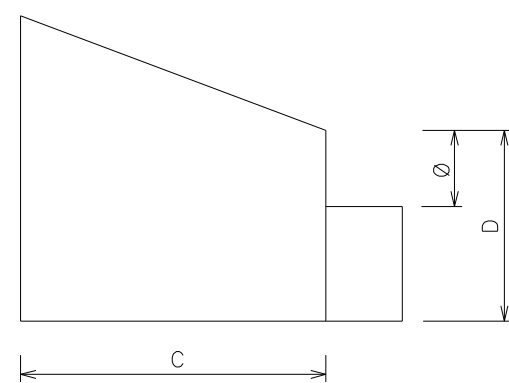
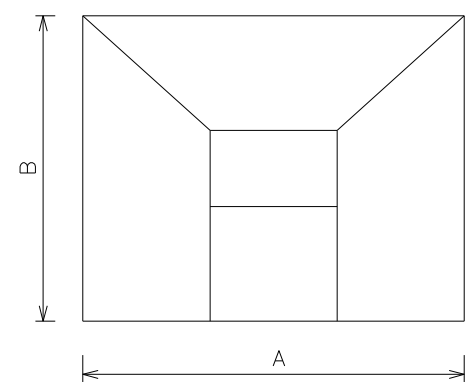
ELEMENTO	ESPECIFICAC.	VALORES CARACTERISTICO	NIVEL DE CONTROL	COEFICIENTE PONDERACION
HORMIGON	HA-25	25	NORMAL	1.5
	HM-20	20	NORMAL	1.5
ACERO	B400S		NORMAL	1.15
EJECUCION			NORMAL	1.6

ESPECIFICACIONES PARA MATERIALES Y HORMIGONES T/O

TIPO DE HORMIGON	ARIDO A EMPLEAR		CEMENTO	CONSISTENCIA	RESISTENCIA CARACTERISTICAS ESPECIFICADA EN Kp/mm ²	
	TIPO DE ARIDO	TAMANO MAXIMO EN mm	DESIGNACION	ASIENTO CONO DE ABRANS 3cm	A LOS 7 DIAS	A LOS 28 DIAS
HA-25		20	PA-42,5	4-6	70% • 25	
HM-20		20	PA-42,5	4-6	70% • 20	

TES Y BRIDAS CIEGAS

CODOS DE 45° (1/8)



MEDIDAS EN MM

Ø	300	250	200	150	100
A	5	5	5	5	5
B	4	4	4	4	5
C	3	3	3	3	3
D	2.5	2.5	2.5	2.5	2.5
E	2	2	2	2	2

MEDIDAS EN MM

Ø	500	450	400	350	300	250	200	150	100
A	3	3	3	3	3	3	3	3	3
B	2	2	2	2	2	2	2	2	2
C	1.5	1.5	1.5	1.5	1.5	1.5	1.5	1.5	1.5
D	1.5	1.5	1.5	1.5	1.5	1.5	1.5	1.5	1.5
E	1	1	1	1	1	1	1	1	1

MEDIDAS EN MM

Ø	500	450	400	350	300	250	200	150	100
A	2	2	2	2	2	2	2	2	2
B	1.5	1.5	1.5	1.5	1.5	1.5	1.5	1.5	1.5
C	1	1	1	1	1	1	1	1	1
D	1	1	1	1	1	1	1	1	1
E	1	1	1	1	1	1	1	1	1

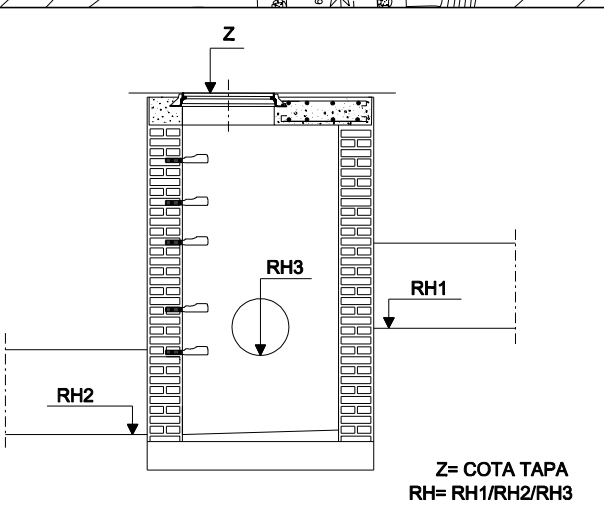
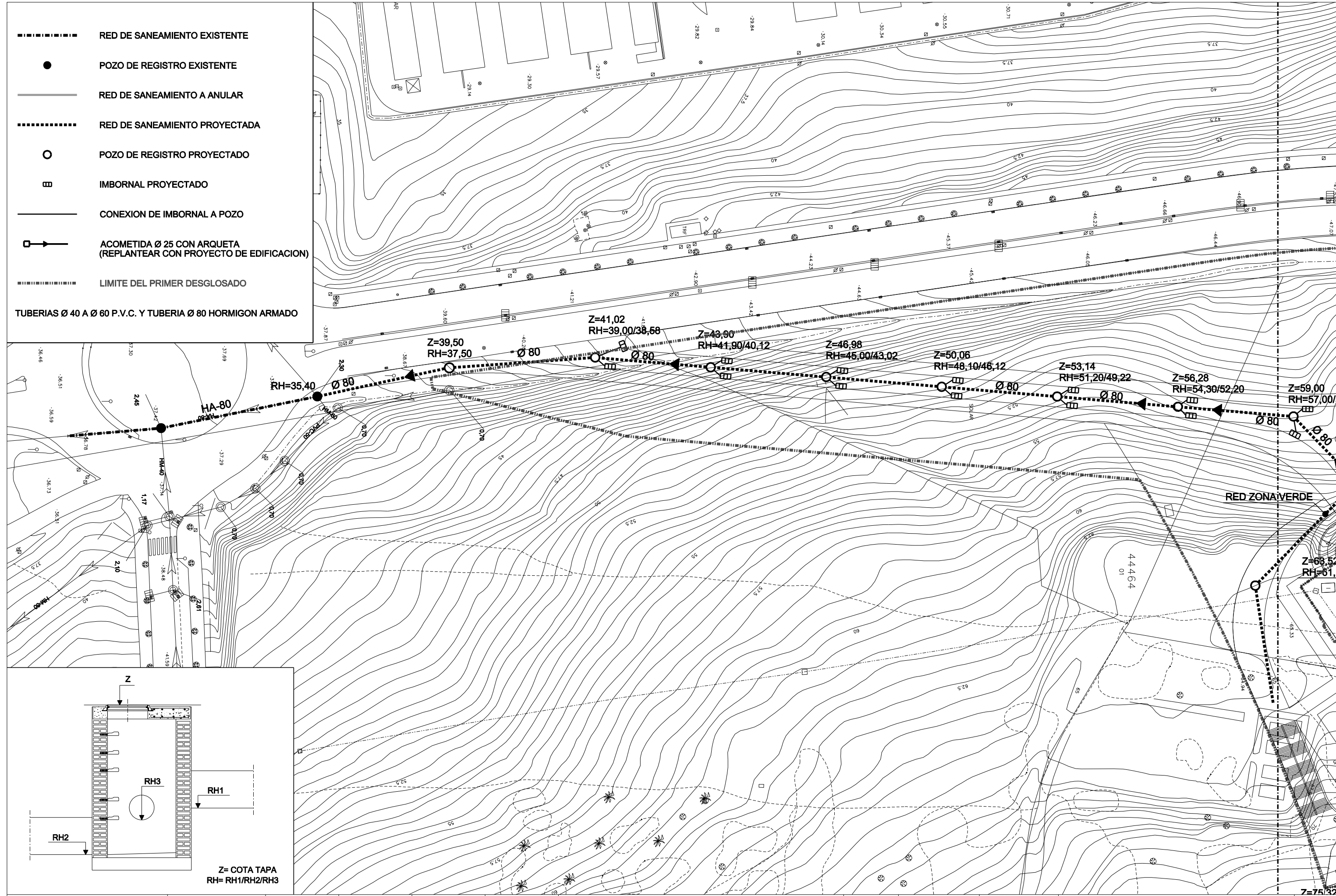
CODOS DE (22,30)° (1/16)

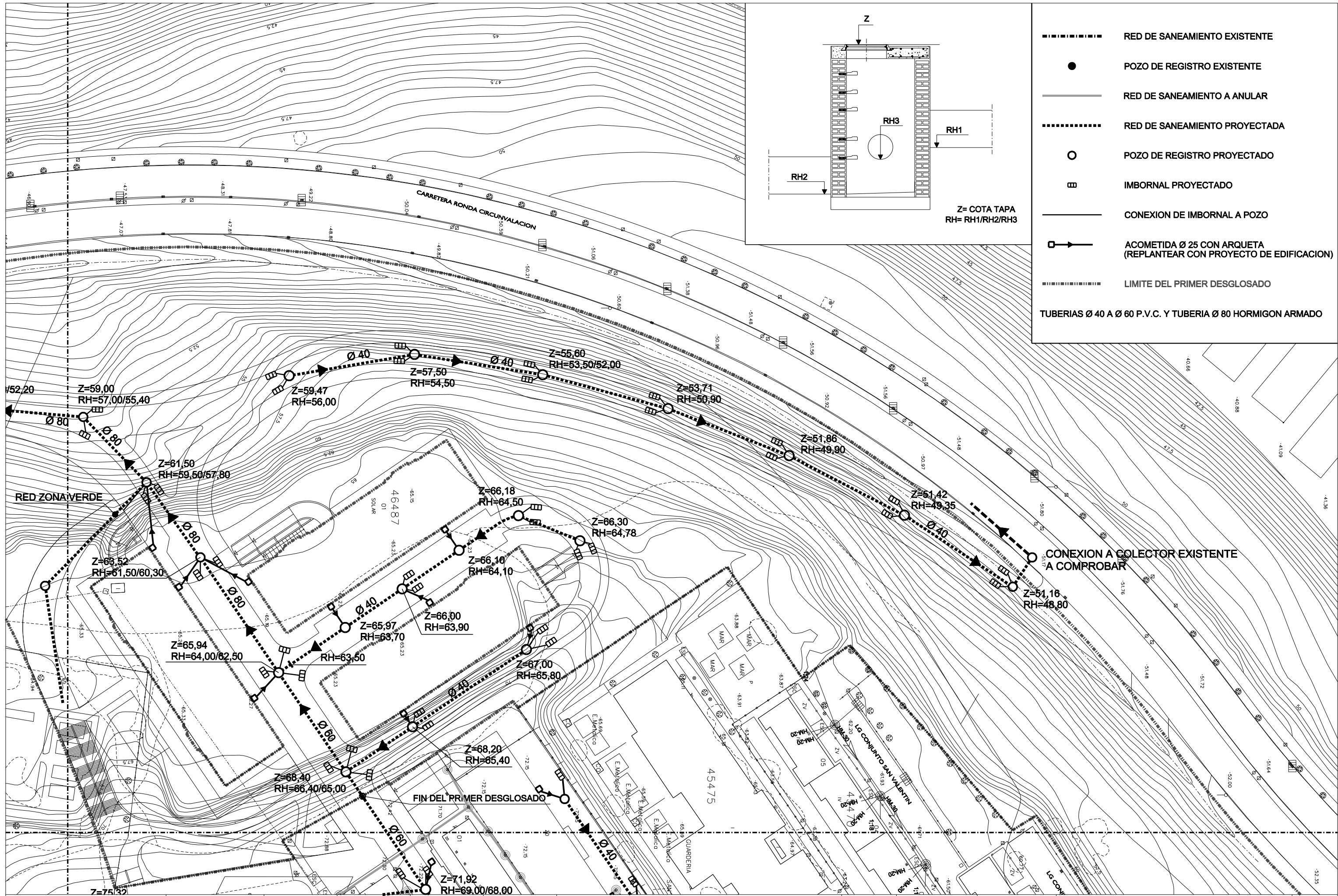
CODOS DE (11,15)° (1/32)

CODOS DE 90° (1/4)

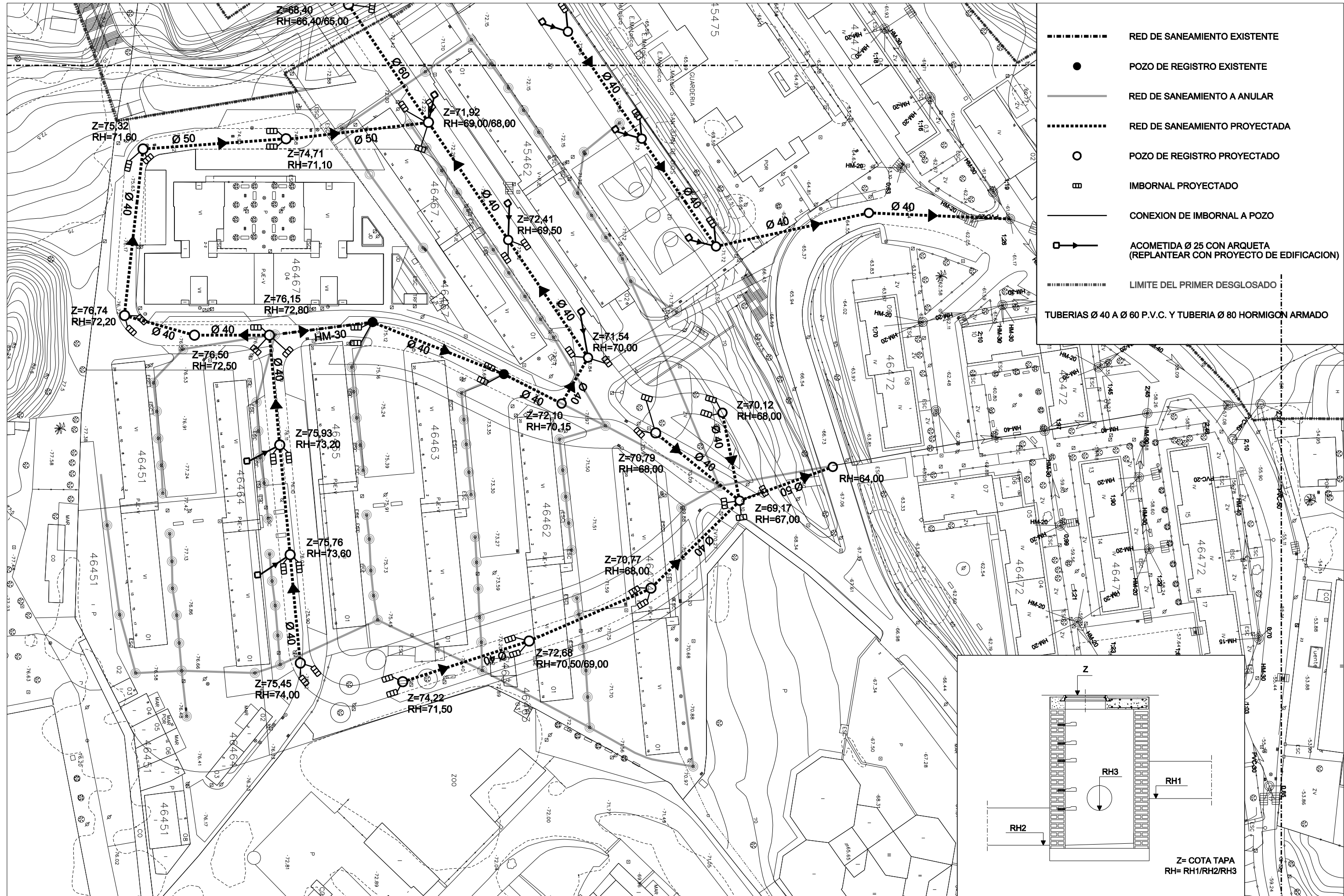
- RED DE SANEAMIENTO EXISTENTE
- POZO DE REGISTRO EXISTENTE
- RED DE SANEAMIENTO A ANULAR
- RED DE SANEAMIENTO PROYECTADA
- POZO DE REGISTRO PROYECTADO
- ▣ IMBORNAL PROYECTADO
- CONEXION DE IMBORNAL A POZO
- ⊣ ACOMETIDA Ø 25 CON ARQUETA (REPLANTEAR CON PROYECTO DE EDIFICACION)
- LIMITE DEL PRIMER DESGLOSADO

TUBERIAS Ø 40 A Ø 60 P.V.C. Y TUBERIA Ø 80 HORMIGON ARMADO

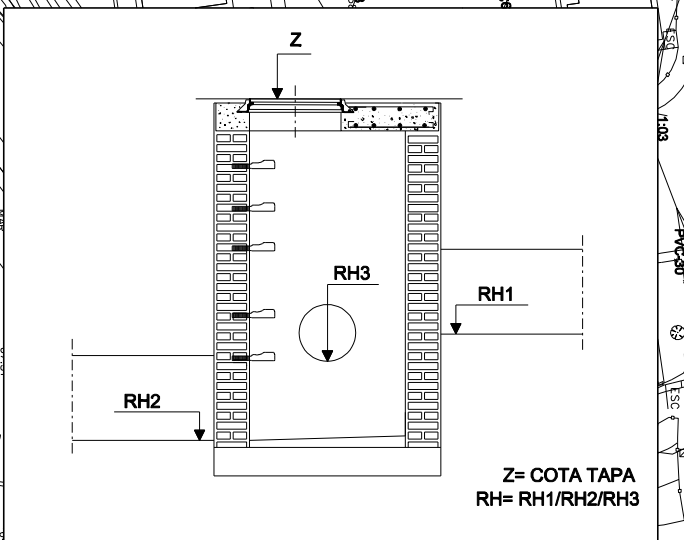


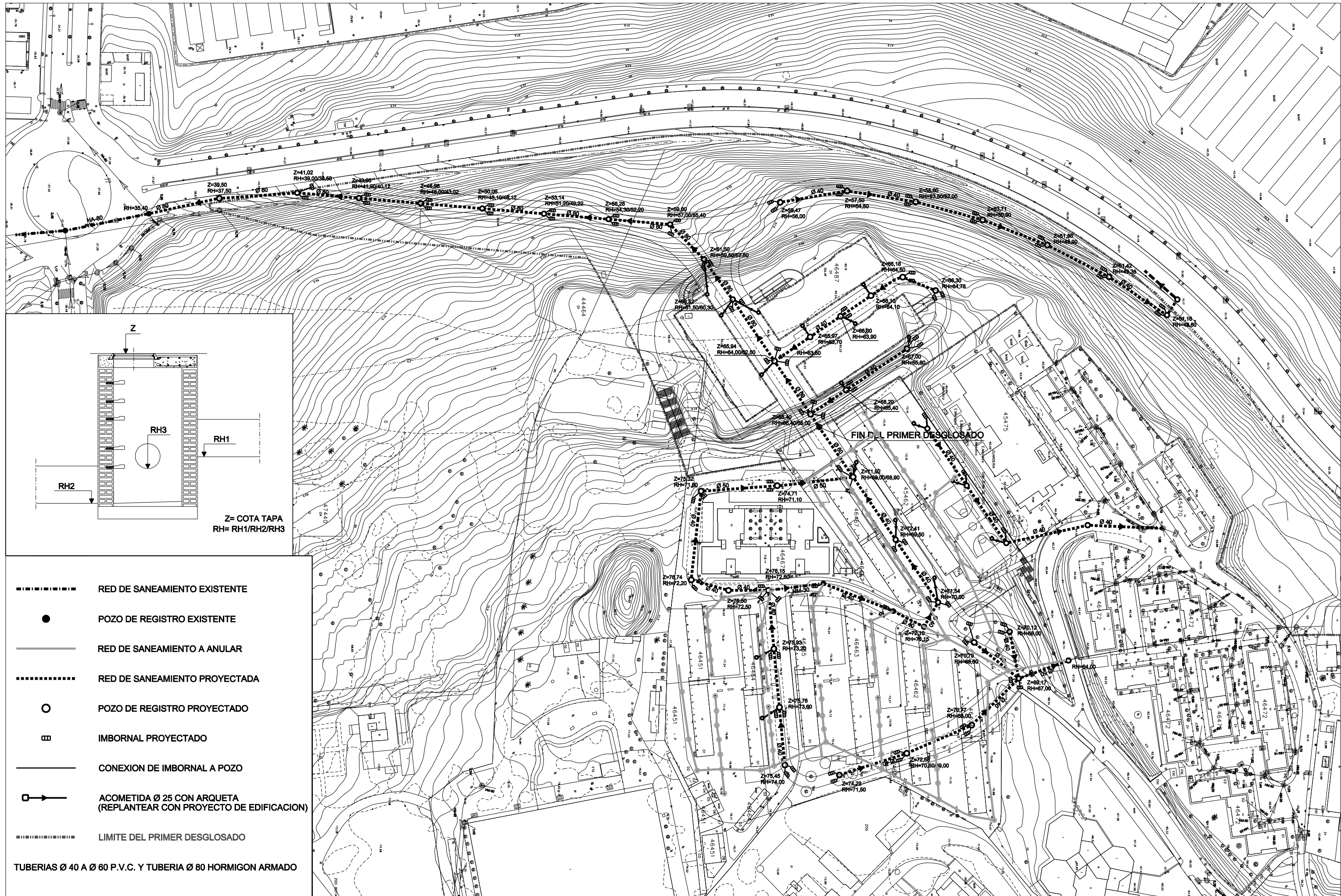


- RED DE SANEAMIENTO EXISTENTE
 - POZO DE REGISTRO EXISTENTE
 - RED DE SANEAMIENTO A ANULAR
 - RED DE SANEAMIENTO PROYECTADA
 - POZO DE REGISTRO PROYECTADO
 - ▣ IMBORNAL PROYECTADO
 - CONEXION DE IMBORNAL A POZO
 - ▣→ ACOMETIDA Ø 25 CON ARQUETA (REPLANTEAR CON PROYECTO DE EDIFICACION)
 - LIMITE DEL PRIMER DESGLOSADO
- TUBERIAS Ø 40 A Ø 60 P.V.C. Y TUBERIA Ø 80 HORMIGON ARMADO



- — — — — RED DE SANEAMIENTO EXISTENTE
 - POZO DE REGISTRO EXISTENTE
 - RED DE SANEAMIENTO A ANULAR
 - — — — — RED DE SANEAMIENTO PROYECTADA
 - POZO DE REGISTRO PROYECTADO
 - ▣ IMBORNAL PROYECTADO
 - CONEXION DE IMBORNAL A POZO
 - ◻ → ACOMETIDA Ø 25 CON ARQUETA (REPLANTEAR CON PROYECTO DE EDIFICACION)
 - — — — — LIMITE DEL PRIMER DESGLOSADO
- TUBERIAS Ø 40 A Ø 60 P.V.C. Y TUBERIA Ø 80 HORMIGON ARMADO





- RED DE SANEAMIENTO EXISTENTE
- POZO DE REGISTRO EXISTENTE
- RED DE SANEAMIENTO A ANULAR
- RED DE SANEAMIENTO PROYECTADA
- POZO DE REGISTRO PROYECTADO
- ▣ IMBORNAL PROYECTADO
- CONEXION DE IMBORNAL A POZO
- ⊣ ACOMETIDA Ø 25 CON ARQUETA (REPLANTEAR CON PROYECTO DE EDIFICACION)
- LIMITE DEL PRIMER DESGLOSADO

TUBERIAS Ø 40 A Ø 60 P.V.C. Y TUBERIA Ø 80 HORMIGON ARMADO



Area de Urbanización
Dpto. de urbanización

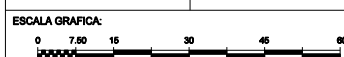
INGENIERO DE CAMINOS	INGENIERO TECNICO INDUSTRIAL	INGENIERO TECNICO INDUSTRIAL	DELENANTE
JAJME GARCIA GONZALEZ	GONZALO DOMINGUEZ B.	DAVID ANGEL MOLINA CABRAL	JMG

PROYECTO DE URBANIZACION DE LA BARRIADA DE SAN JUAN DE DIOS
PRIMER DESGLOSADO

FECHA:
JUNIO 2010

CLAVE
3-UR-08
1º DESG.

ESCALA ORIGINAL A-1
1:750











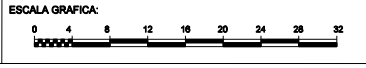
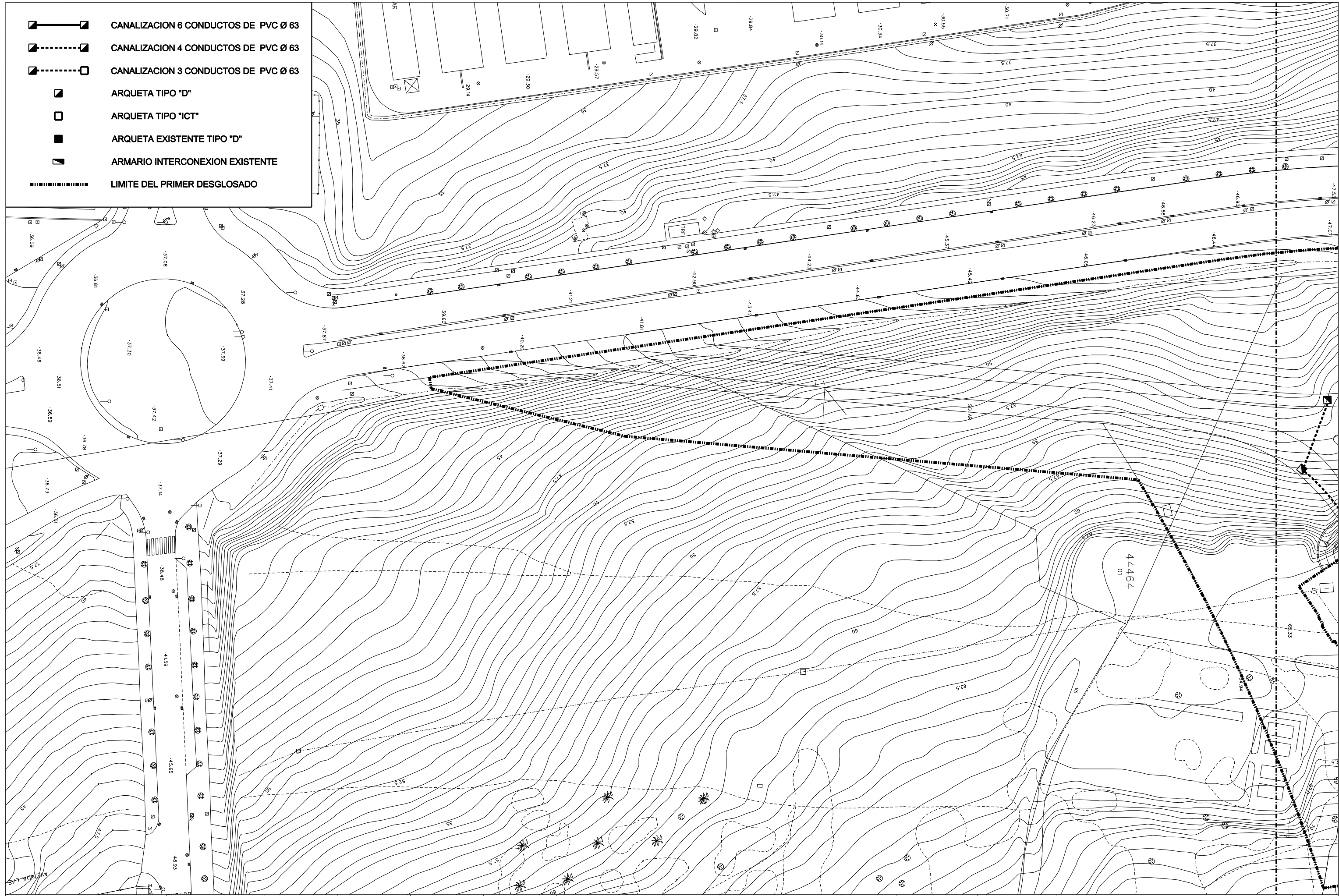
PLANTA GENERAL DE SANEAMIENTO

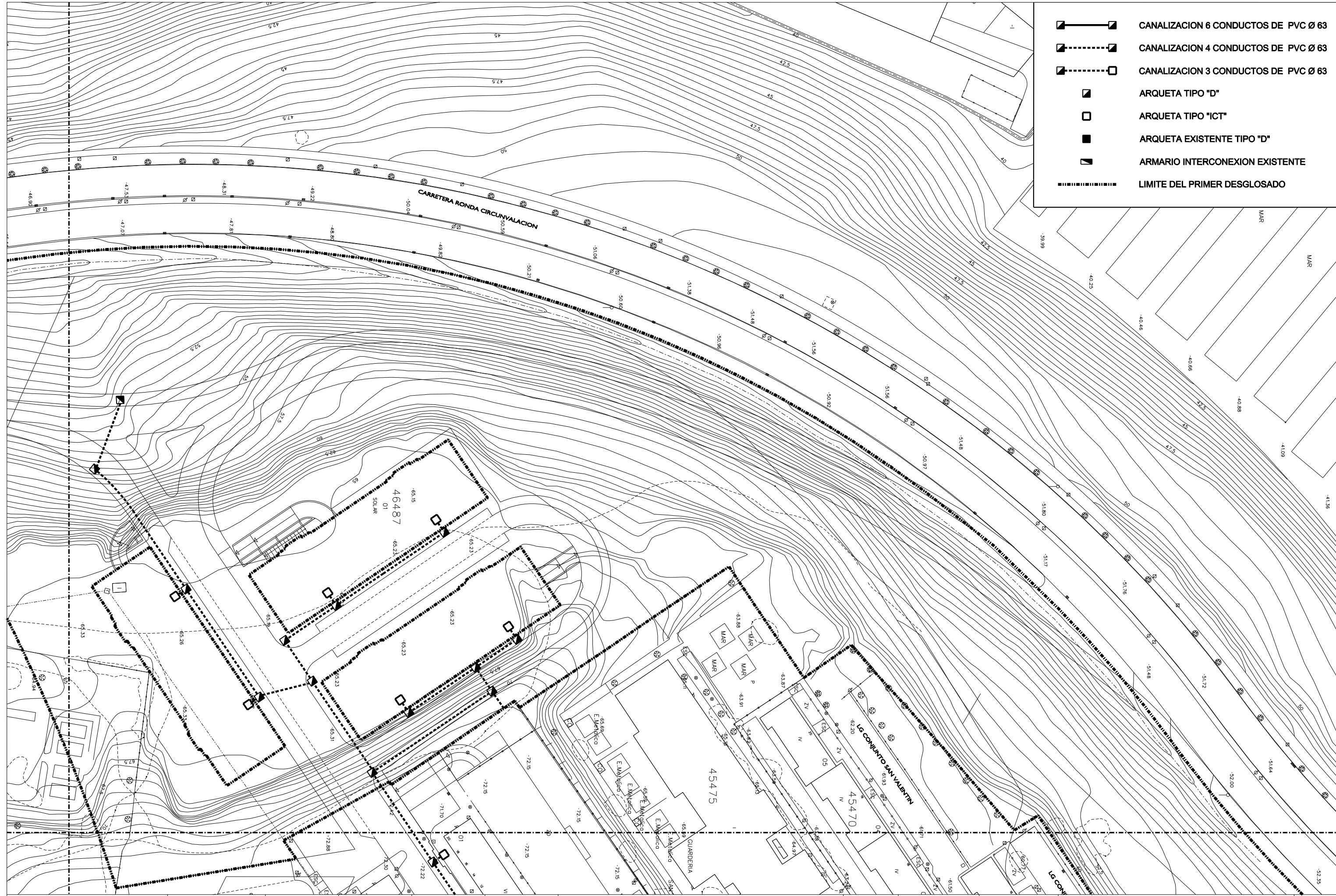
RUTA/ARCHIVO: PGLZ/2010/SANJUAN DE DIOS PRIMER DESGLOSADO/









Nº DE PLANO:
10

Nº DE HOJAS:

-  CANALIZACION 6 CONDUCTOS DE PVC Ø 63
-  CANALIZACION 4 CONDUCTOS DE PVC Ø 63
-  CANALIZACION 3 CONDUCTOS DE PVC Ø 63
-  ARQUETA TIPO "D"
-  ARQUETA TIPO "ICT"
-  ARQUETA EXISTENTE TIPO "D"
-  ARMARIO INTERCONEXION EXISTENTE
-  LIMITE DEL PRIMER DESGLOSADO





-  CANALIZACION 6 CONDUCTOS DE PVC Ø 63
-  CANALIZACION 4 CONDUCTOS DE PVC Ø 63
-  CANALIZACION 3 CONDUCTOS DE PVC Ø 63
-  ARQUETA TIPO "D"
-  ARQUETA TIPO "ICT"
-  ARQUETA EXISTENTE TIPO "D"
-  ARMARIO INTERCONEXION EXISTENTE
-  LIMITE DEL PRIMER DESGLOSADO

 Ayuntamiento de Jerez
Urbanismo

Area de Urbanización
Dpto. de urbanización

INGENIERO DE CAMINOS
INGENIERO TECNICO INDUSTRIAL
INGENIERO TECNICO INDUSTRIAL
DELIMITANTE

JAIME GARCIA GONZALEZ
GONZALO DOMINGUEZ B.
DAVID ANGEL MOLINA CABRAL
JMG

PROYECTO DE URBANIZACION DE LA BARRIADA DE SAN JUAN DE DIOS PRIMER DESGLOSADO

FECHA:
JUNIO 2010

CLAVE
3-UR-08
1º DESG.

ESCALA ORIGINAL A-1
1:400

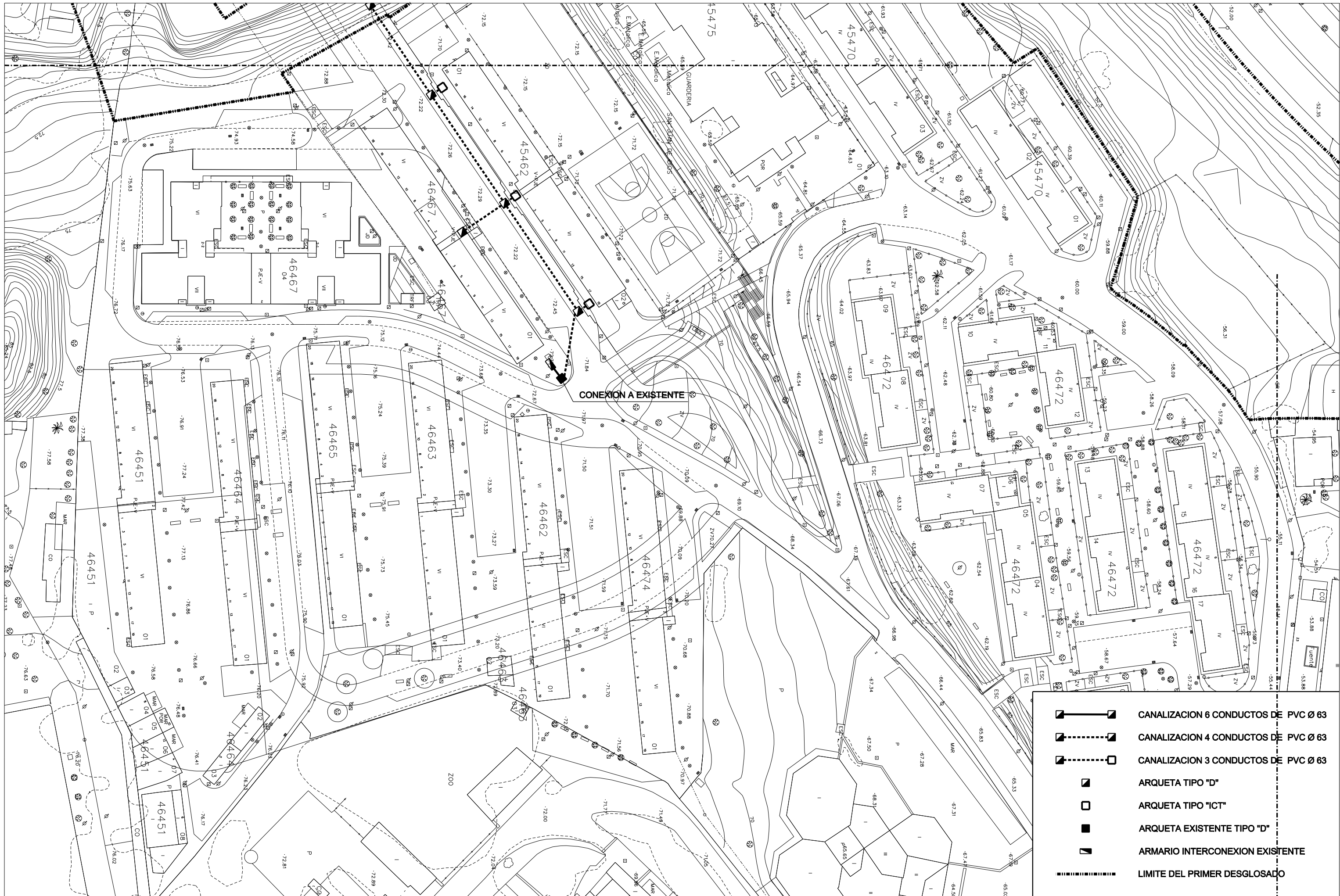
ESCALA GRAFICA:
0 4 8 12 16 20 24 28 32

PLANTA DE TELEFONIA









RUTA/ARCHIVO: PGLZ/2010/SAN JUAN DE DIOS PRIMER DESGLOSADO/

Nº DE PLANO:
11.1

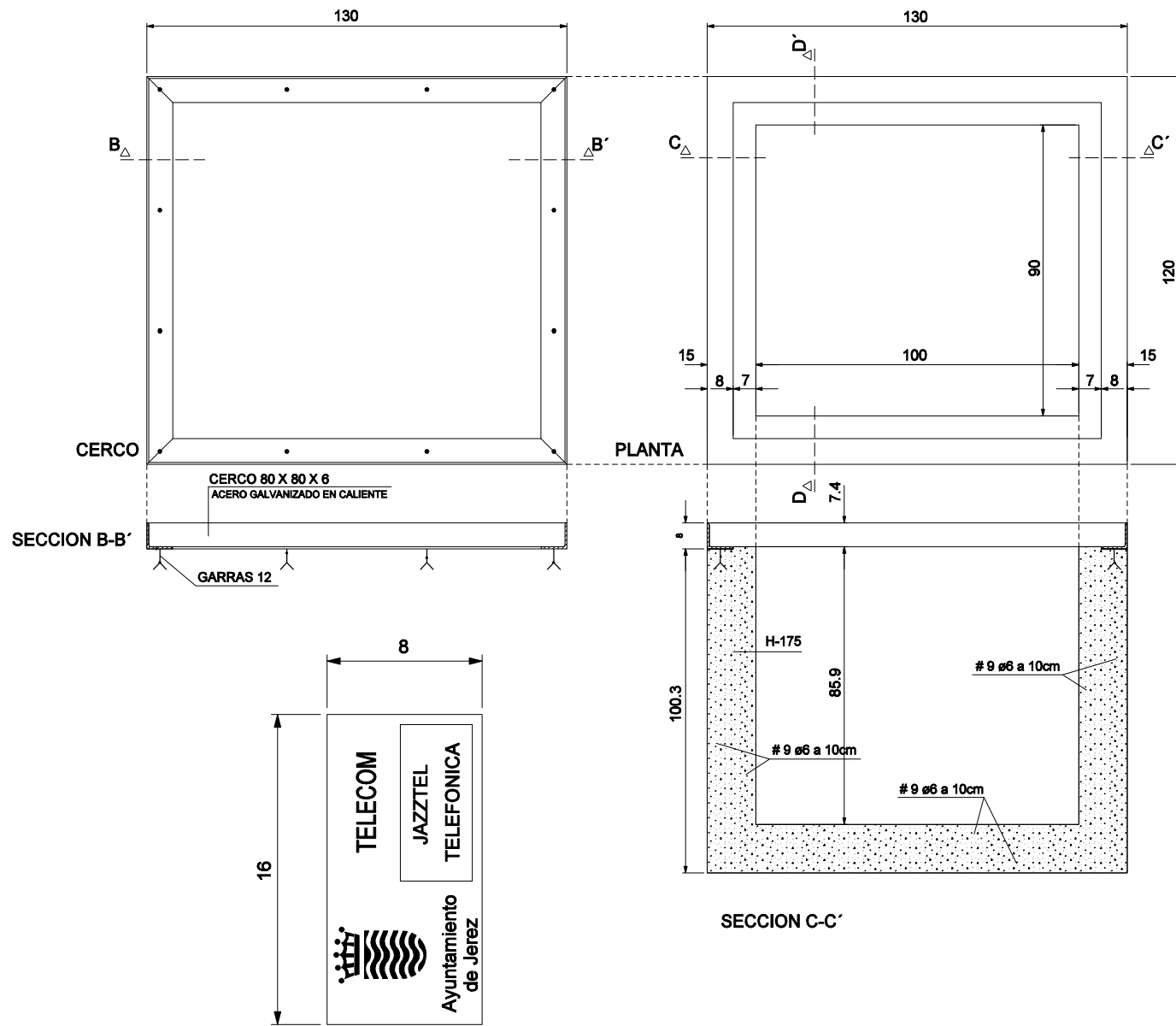
Nº DE HOJAS:
2 DE 3



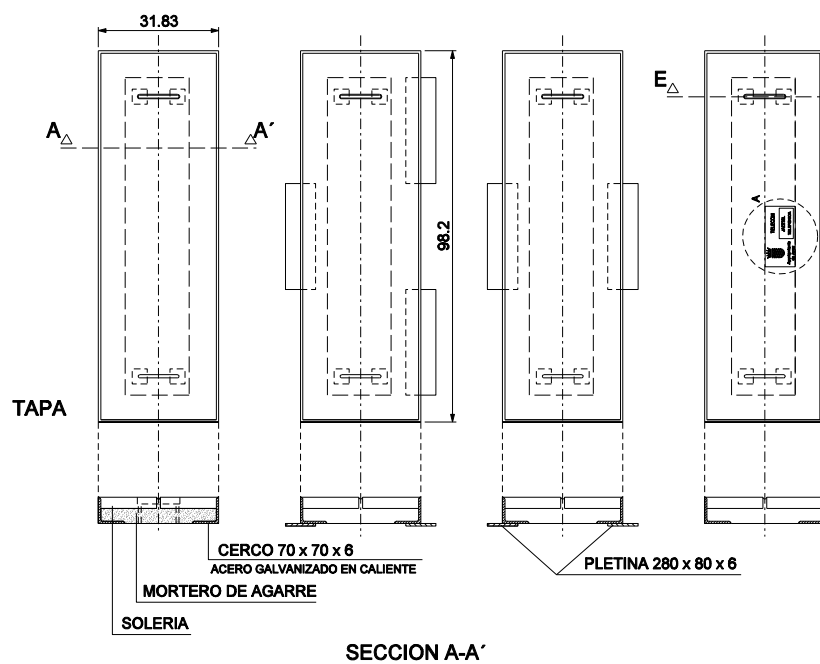
CONEXION A EXISTENTE

-  CANALIZACION 6 CONDUCTOS DE PVC Ø 63
-  CANALIZACION 4 CONDUCTOS DE PVC Ø 63
-  CANALIZACION 3 CONDUCTOS DE PVC Ø 63
-  ARQUETA TIPO "D"
-  ARQUETA TIPO "ICT"
-  ARQUETA EXISTENTE TIPO "D"
-  ARMARIO INTERCONEXION EXISTENTE
-  LIMITE DEL PRIMER DESGLOSADO

ARQUETA TIPO "D"

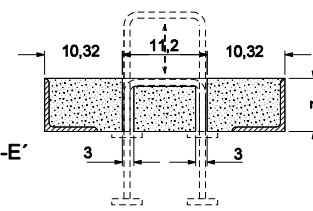


DETALLE A



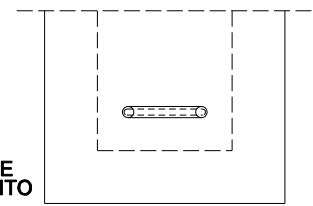
SECCION E-E'

E=1:5



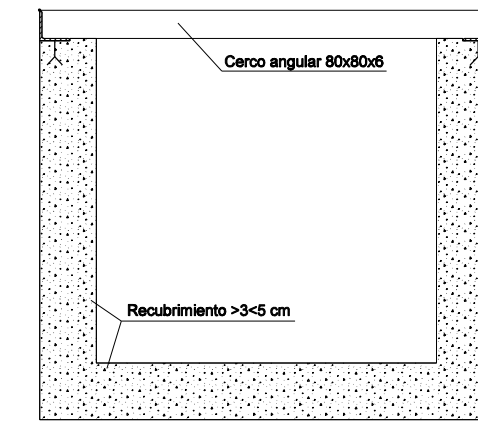
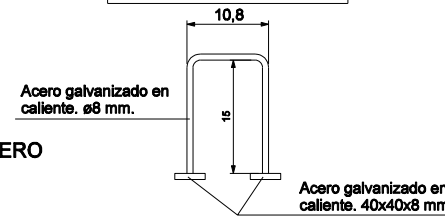
DETALLE DE ALOJAMIENTO

E=1:5



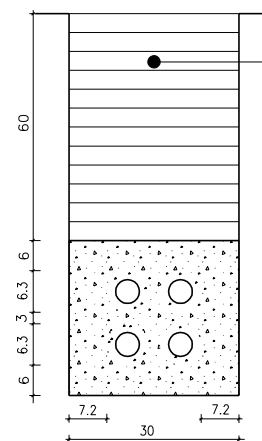
ASIDERO

E=1:5

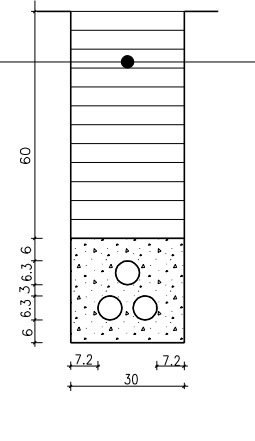


SECCION D-D'

4 Ø 63



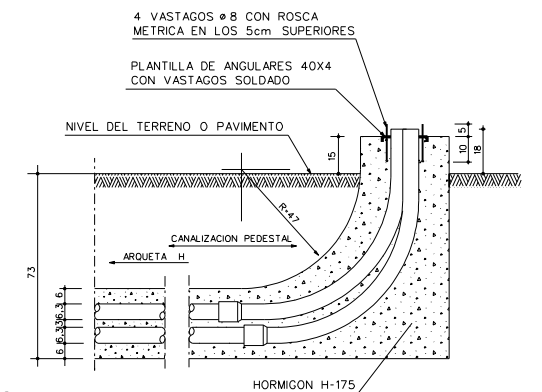
3 Ø 63



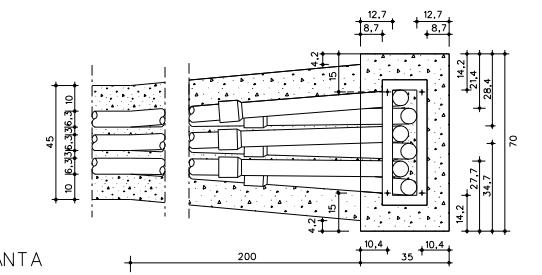
CAPAS GRANULARES Y PAVIMENTO SEGUN SECCIONES TIPO

PEDESTAL PARA ARMARIO DE DISTRIBUCION DE ACOMETIDAS

SECCION



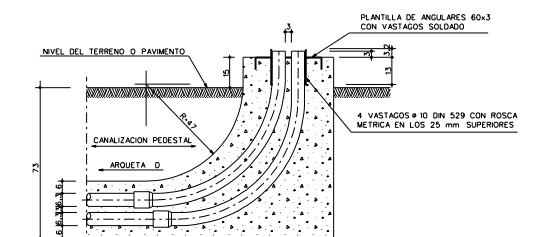
PLANTA



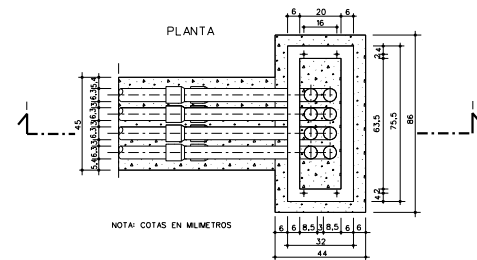
NOTA: COTAS EN CENTIMETROS

PEDESTAL PARA ARMARIO DE INTERCONEXION

SECCION I-I



PLANTA



NOTA: COTAS EN MILIMETROS

