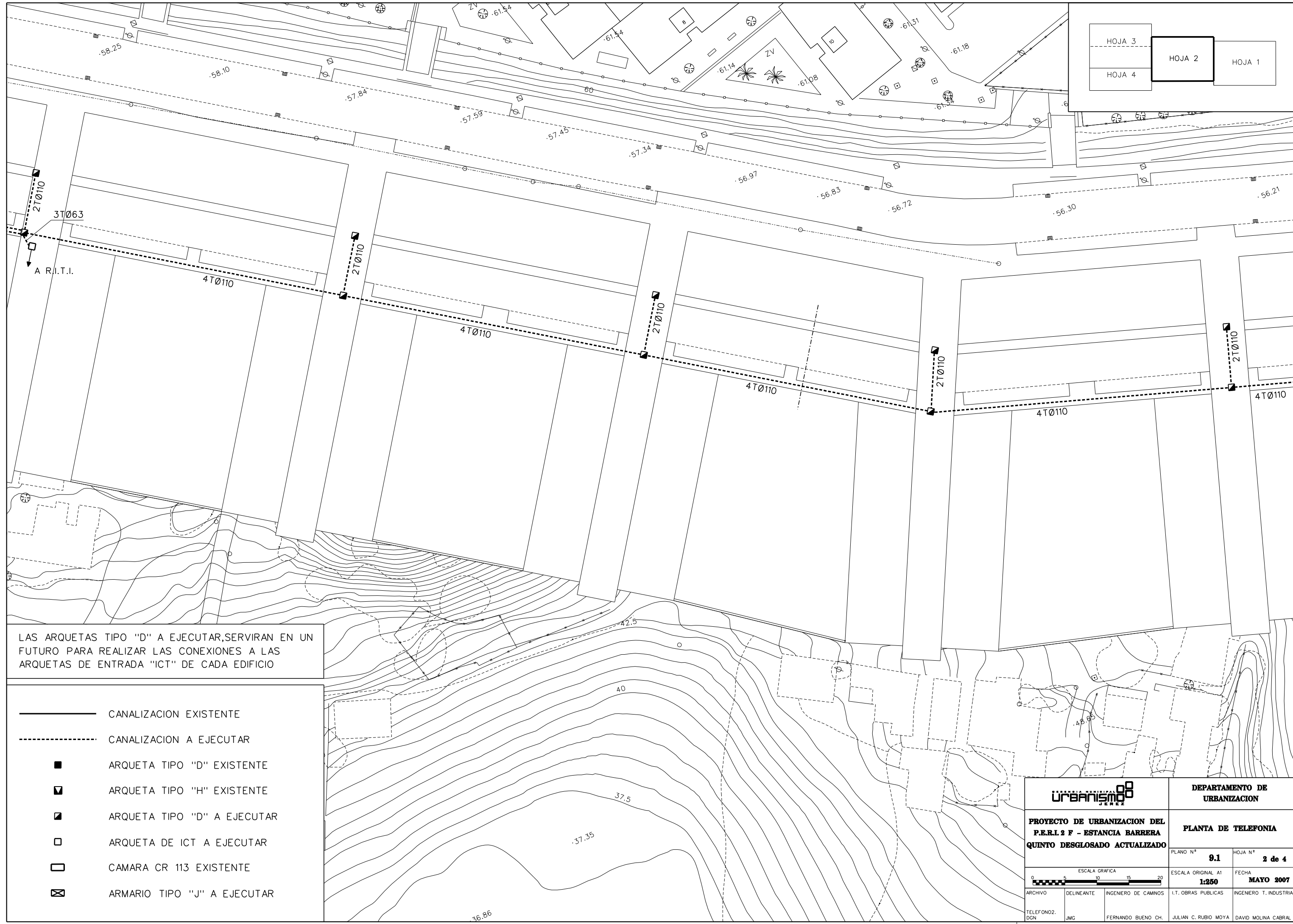


LAS ARQUETAS TIPO "D" A EJECUTAR, SERVIRAN EN UN FUTURO PARA REALIZAR LAS CONEXIONES A LAS ARQUETAS DE ENTRADA "ICT" DE CADA EDIFICIO

	CANALIZACION EXISTENTE
	CANALIZACION A EJECUTAR
	ARQUETA TIPO "D" EXISTENTE
	ARQUETA TIPO "H" EXISTENTE
	ARQUETA TIPO "D" A EJECUTAR
	ARQUETA DE ICT A EJECUTAR
	CAMARA CR 113 EXISTENTE
	ARMARIO TIPO "J" A EJECUTAR

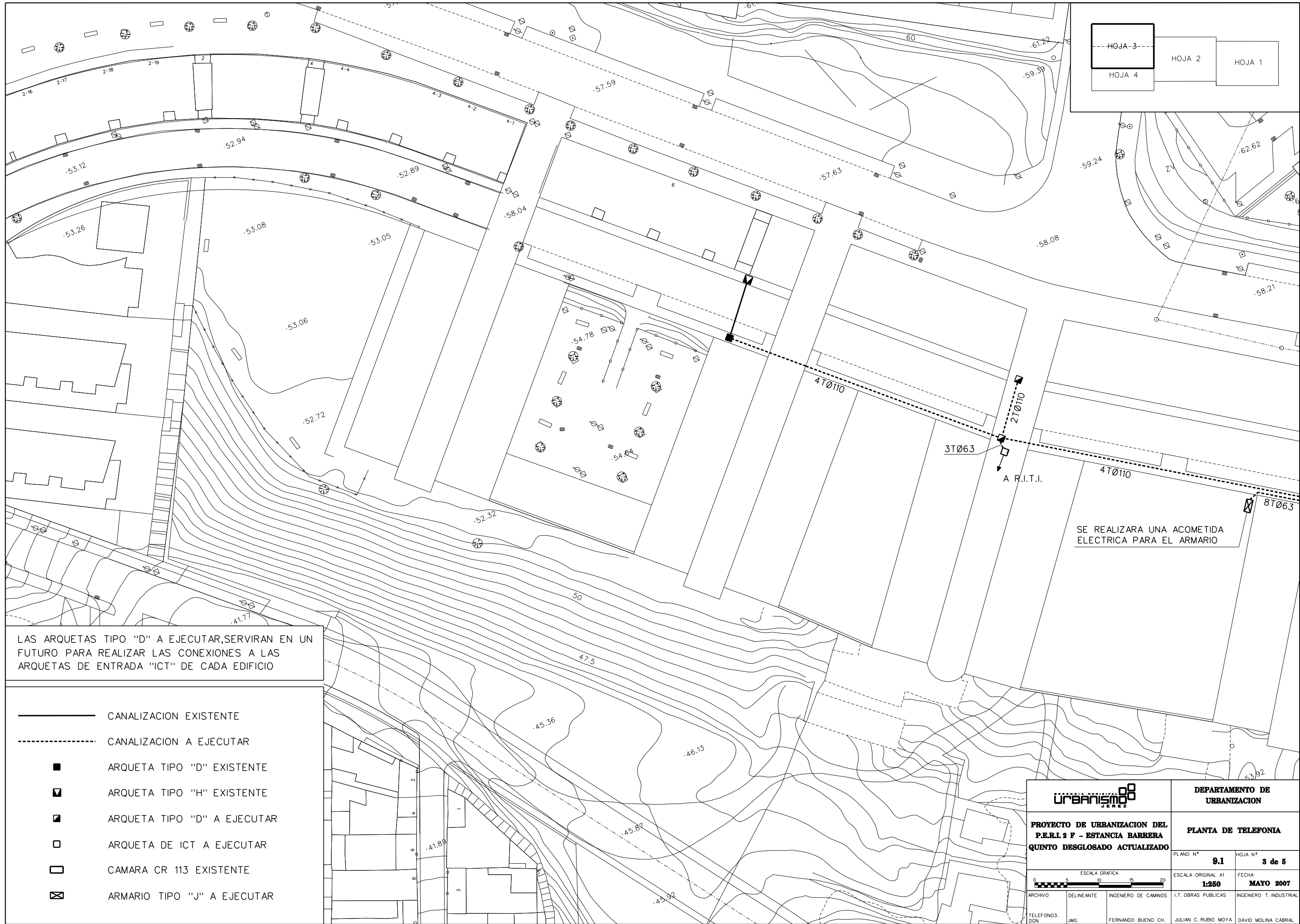
URBANISMO JEREZ		DEPARTAMENTO DE URBANIZACION	
PROYECTO DE URBANIZACION DEL P.E.R.I. 2 F - ESTANCIA BARRERA QUINTO DESGLOSADO ACTUALIZADO		PLANTA DE TELEFONIA	
PLANO N°	9.1	HOJA N°	1 de 4
ESCALA GRAFICA 0 5 10 15 20		ESCALA ORIGINAL A1	FECHA
1:250			MAYO 2007
ARCHIVO	DELINANTE	INGENIERO DE CAMINOS	I.T. OBRAS PUBLICAS
TELEFONO1. DGN	JMG	FERNANDO BUENO CH.	JULIAN C. RUBIO MOYA
			INGENIERO T. INDUSTRIAL
			DAVID MOLINA CABRAL



LAS ARQUETAS TIPO "D" A EJECUTAR, SERVIRAN EN UN FUTURO PARA REALIZAR LAS CONEXIONES A LAS ARQUETAS DE ENTRADA "ICT" DE CADA EDIFICIO

- CANALIZACION EXISTENTE
- - - - - CANALIZACION A EJECUTAR
- ARQUETA TIPO "D" EXISTENTE
- ▣ ARQUETA TIPO "H" EXISTENTE
- ▣ ARQUETA TIPO "D" A EJECUTAR
- ARQUETA DE ICT A EJECUTAR
- CAMARA CR 113 EXISTENTE
- ⊗ ARMARIO TIPO "J" A EJECUTAR

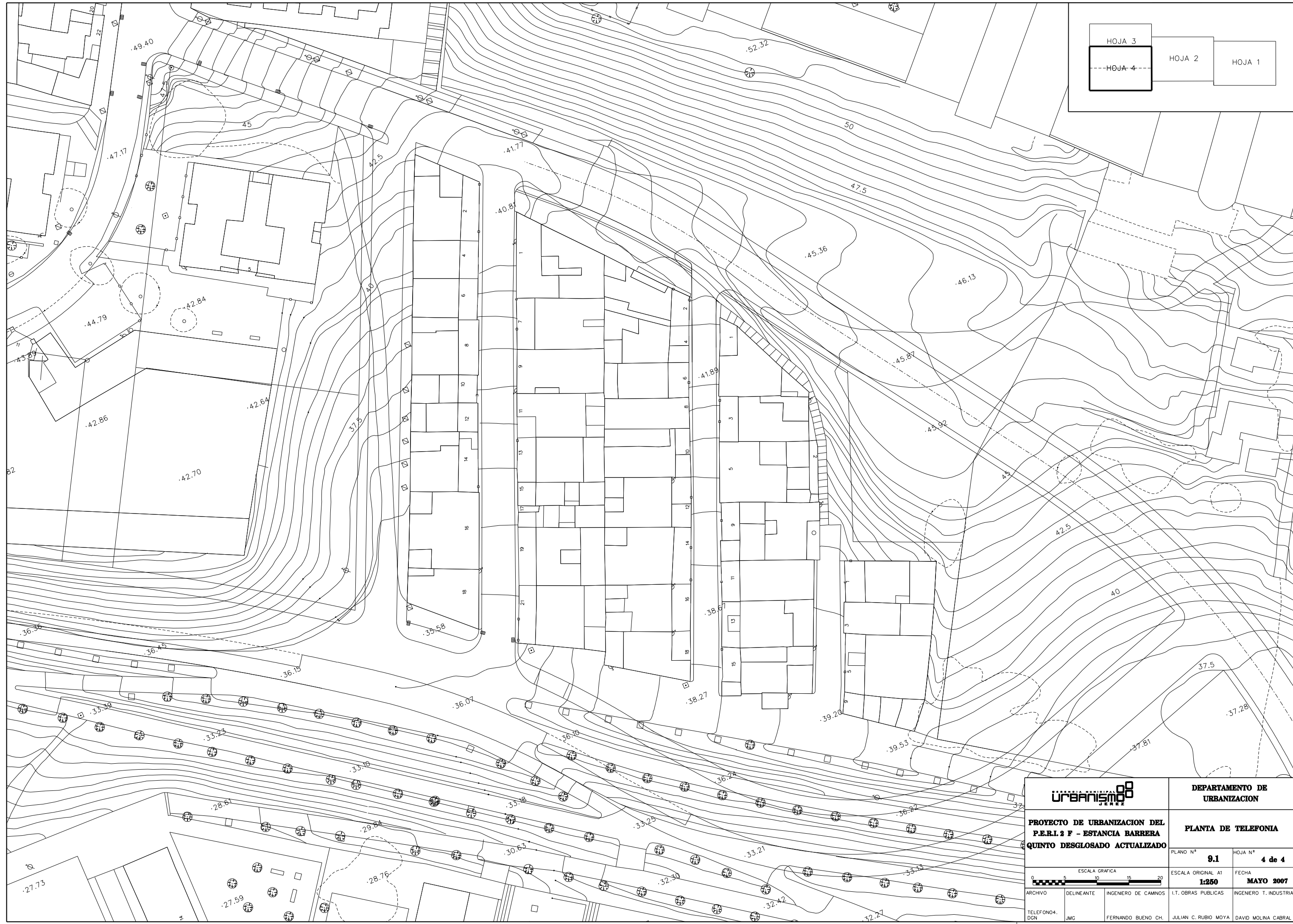
URBANISMO JEREZ		DEPARTAMENTO DE URBANIZACION	
PROYECTO DE URBANIZACION DEL P.E.R.I. 2 F - ESTANCIA BARRERA QUINTO DESGLOSADO ACTUALIZADO		PLANTA DE TELEFONIA	
PLANO N°	9.1	HOJA N°	2 de 4
ESCALA GRAFICA 0 5 10 15 20		ESCALA ORIGINAL A1	FECHA
1:250		MAYO 2007	
ARCHIVO	DELINANTE	INGENIERO DE CAMINOS	I.T. OBRAS PUBLICAS
TELEFONO2. DGN	JMG	FERNANDO BUENO CH.	JULIAN C. RUBIO MOYA
			INGENIERO T. INDUSTRIAL DAVID MOLINA CABRAL



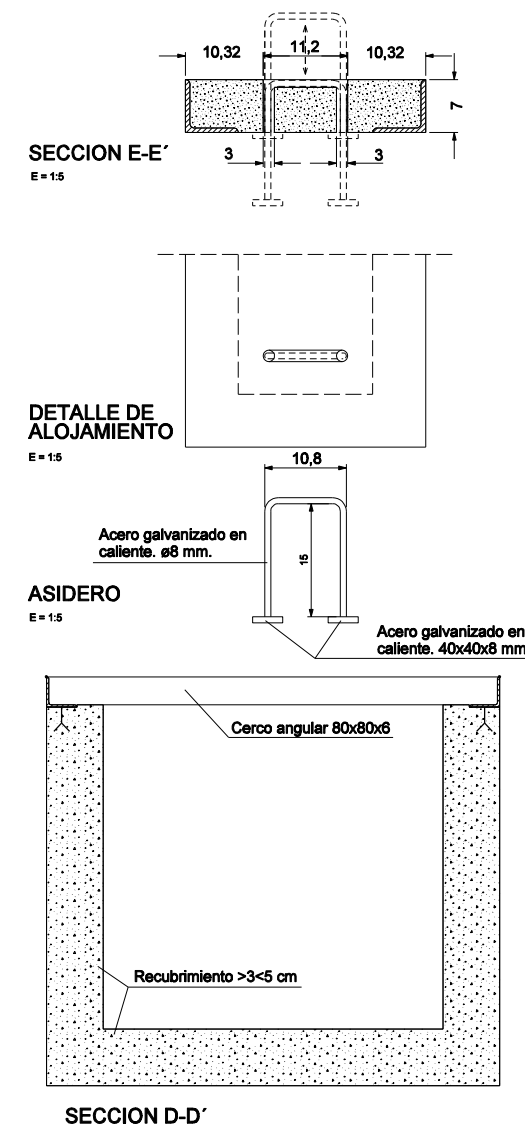
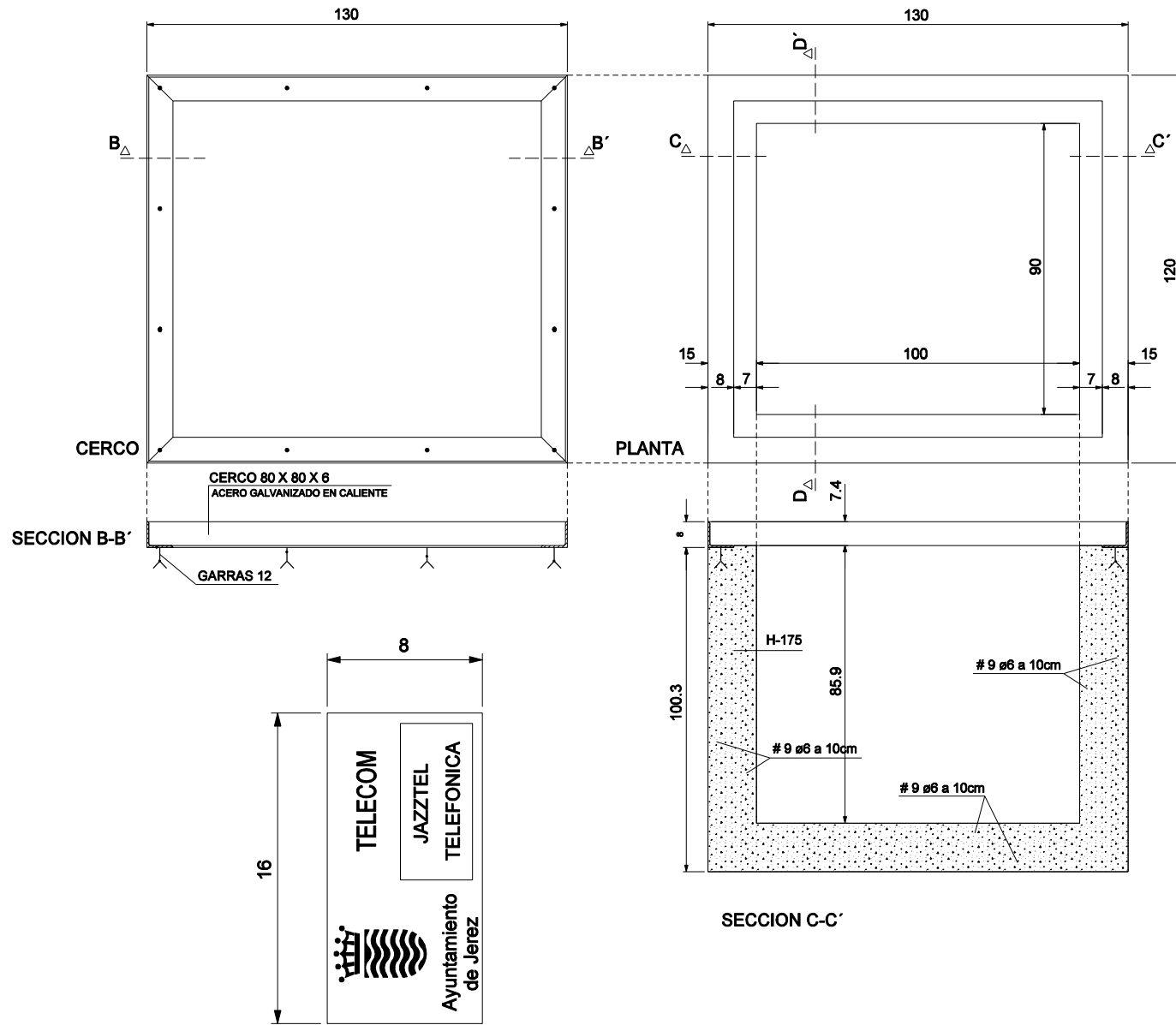
LAS ARQUETAS TIPO "D" A EJECUTAR, SERVIRAN EN UN FUTURO PARA REALIZAR LAS CONEXIONES A LAS ARQUETAS DE ENTRADA "ICT" DE CADA EDIFICIO

- CANALIZACION EXISTENTE
- - - - - CANALIZACION A EJECUTAR
- ARQUETA TIPO "D" EXISTENTE
- ▣ ARQUETA TIPO "H" EXISTENTE
- ▣ ARQUETA TIPO "D" A EJECUTAR
- ARQUETA DE ICT A EJECUTAR
- CAMARA CR 113 EXISTENTE
- ⊠ ARMARIO TIPO "J" A EJECUTAR

URBANISMO JEREZ		DEPARTAMENTO DE URBANIZACION	
PROYECTO DE URBANIZACION DEL P.E.R.I. 2 F - ESTANCIA BARRERA QUINTO DESGLOSADO ACTUALIZADO		PLANTA DE TELEFONIA	
ESCALA GRAFICA 0 5 10 15 20		PLANO N° 9.1	HOJA N° 3 de 5
ESCALA ORIGINAL A1 1:250		FECHA MAYO 2007	
ARCHIVO	DELINANTE	INGENIERO DE CAMINOS	I.T. OBRAS PUBLICAS
TELEFONO3. DGN	JMG	FERNANDO BUENO CH.	JULIAN C. RUBIO MOYA
			DAVID MOLINA CABRAL

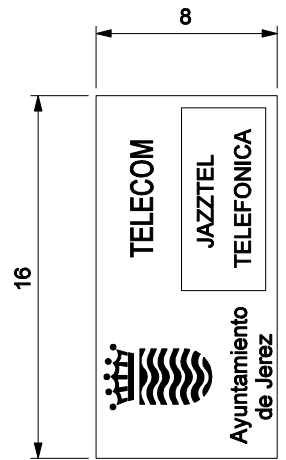


		DEPARTAMENTO DE URBANIZACION		
		PLANTA DE TELEFONIA		
PROYECTO DE URBANIZACION DEL P.E.R.I. 2 F - ESTANCIA BARRERA QUINTO DESGLOSADO ACTUALIZADO	PLANO N°	9.1	HOJA N°	4 de 4
ESCALA GRAFICA 		ESCALA ORIGINAL A1	FECHA	MAYO 2007
ARCHIVO	DELINANTE	INGENIERO DE CAMINOS	I.T. OBRAS PUBLICAS	INGENIERO T. INDUSTRIAL
TELEFONO4.DGN	JMC	FERNANDO BUENO CH.	JULIAN C. RUBIO MOYA	DAVID MOLINA CABRAL

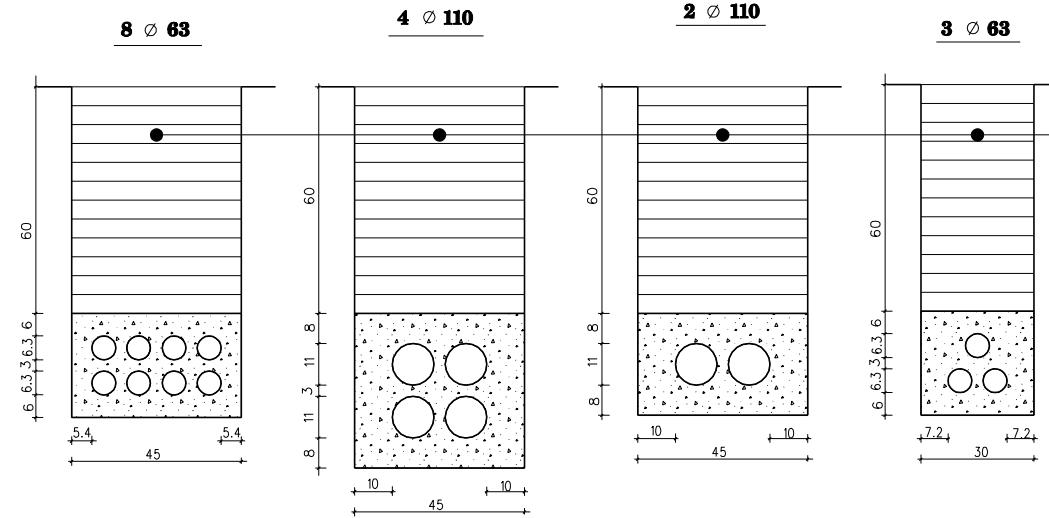
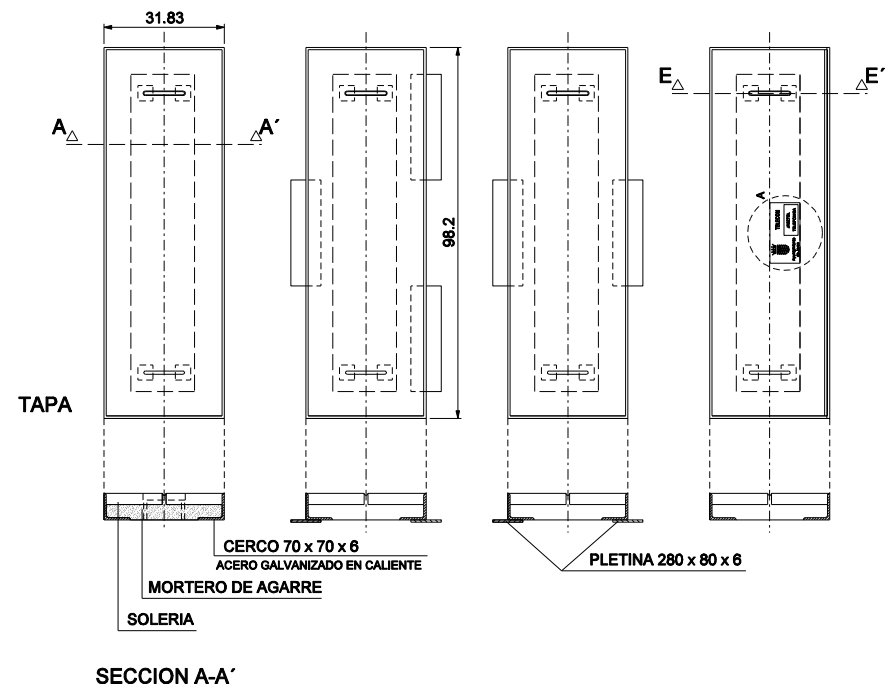


HIPOTESIS DE CALCULO		INSTRUCCION EHE		
ELEMENTO	ESPECIFICAC.	VALORES CARACTERISTICO	NIVEL DE CONTROL	COEFICIENTE PONDERACION
HORMIGON	HA-25	25	NORMAL	1.5
	HM-20	20	NORMAL	1.5
ACERO	B400S		NORMAL	1.15
EJECUCION			NORMAL	1.6

TIPO DE HORMIGON	ARIDO A EMPLEAR		CEMENTO	CONSISTENCIA	RESISTENCIA CARACTERISTICAS ESPECIFICADA EN Kp/mm2	
	TIPO DE ARIDO	TAMANO MAXIMO EN mm			ASIENTO CONO DE ABRANS 3cm	A LOS 7 DIAS
HA-25		20	PA-42,5	4-6	70%	25
HM-20		20	PA-42,5	4-6	70%	20

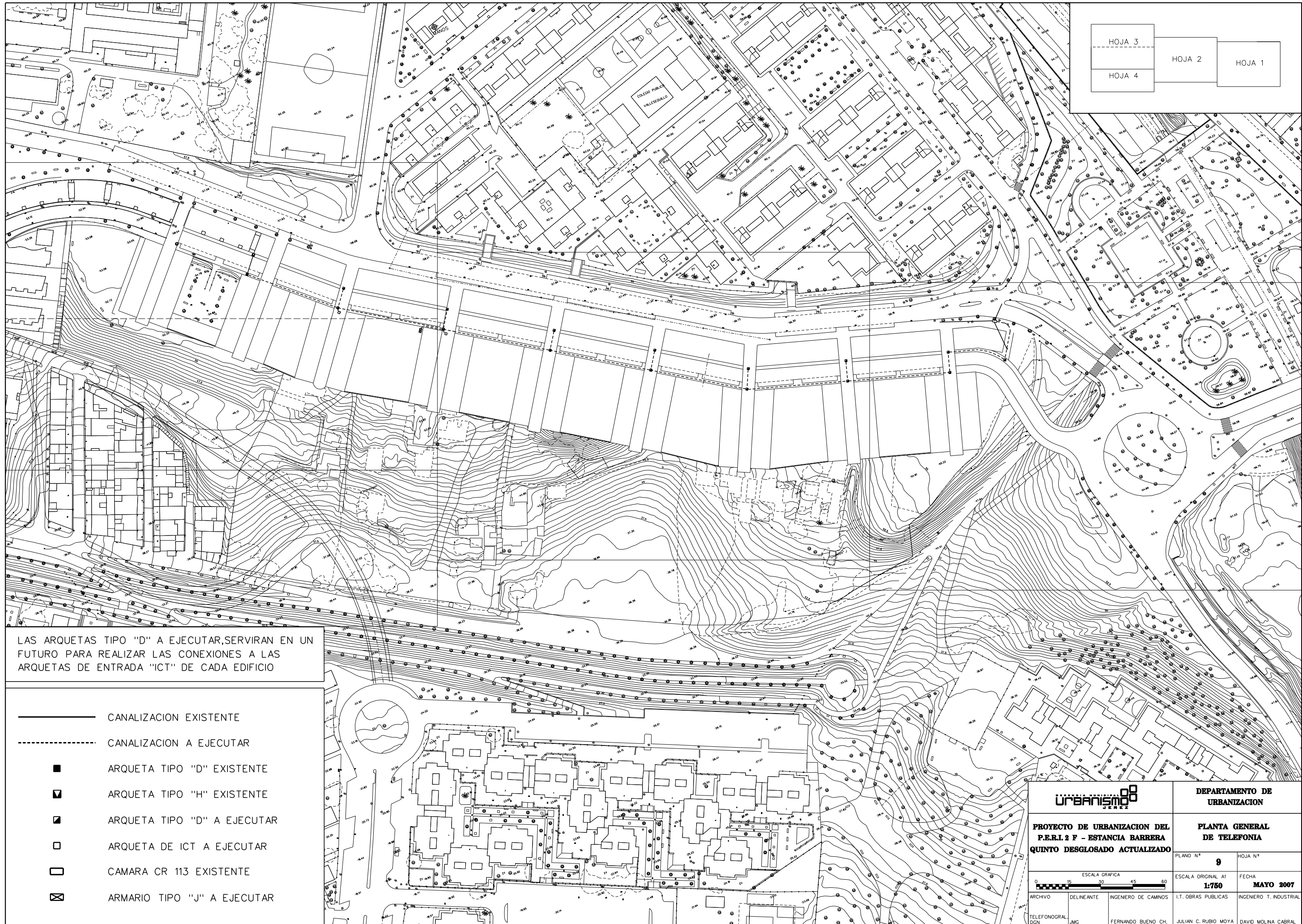


DETALLE A



CAPAS GRANULARES Y PAVIMENTO SEGUN SECCIONES TIPO

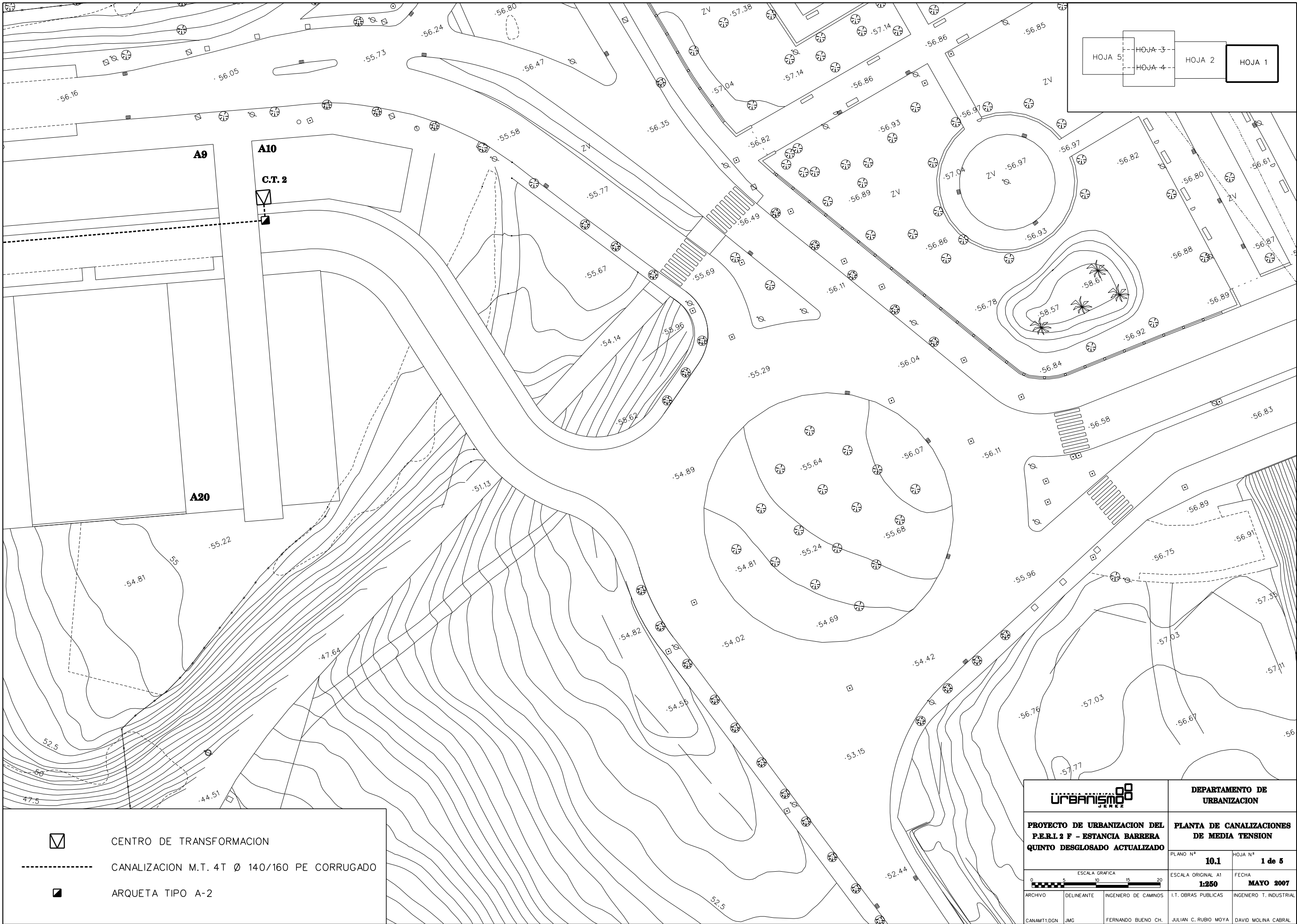
		DEPARTAMENTO DE URBANIZACION		
PROYECTO DE URBANIZACION DEL P.E.R.I. 2 F - ESTANCIA BARRERA QUINTO DESGLOSADO ACTUALIZADO		DETALLES DE TELEFONIA ARQUETA TIPO "D"		
		PLANO Nº	HOJA Nº	
		ESCALA	FECHA	
			MAYO 2007	
ARCHIVO	DELINEANTE	INGENIERO DE CAMINOS	I.T. OBRAS PUBLICAS	INGENIERO T. INDUSTRIAL
ARQUETATIPOD. DGN	JMG	FERNANDO BUENO CH.	JULIAN C. RUBIO MOYA	DAVID MOLINA CABRAL



LAS ARQUETAS TIPO "D" A EJECUTAR, SERVIRAN EN UN FUTURO PARA REALIZAR LAS CONEXIONES A LAS ARQUETAS DE ENTRADA "ICT" DE CADA EDIFICIO

- CANALIZACION EXISTENTE
- - - - - CANALIZACION A EJECUTAR
- ARQUETA TIPO "D" EXISTENTE
- ▣ ARQUETA TIPO "H" EXISTENTE
- ▣ ARQUETA TIPO "D" A EJECUTAR
- ARQUETA DE ICT A EJECUTAR
- CAMARA CR 113 EXISTENTE
- ⊗ ARMARIO TIPO "J" A EJECUTAR

URBANISMO JEREZ		DEPARTAMENTO DE URBANIZACION	
PROYECTO DE URBANIZACION DEL P.E.R.I. 2 F - ESTANCIA BARRERA QUINTO DESGLOSADO ACTUALIZADO		PLANTA GENERAL DE TELEFONIA	
PLANO N°	9	HOJA N°	
ESCALA GRAFICA 0 15 30 45 60		ESCALA ORIGINAL A1	FECHA
1:750			MAYO 2007
ARCHIVO	DELINANTE	INGENIERO DE CAMINOS	I.T. OBRAS PUBLICAS
TELEFONOGRAL DGN	JMG	FERNANDO BUENO CH.	JULIAN C. RUBIO MOYA
			DAVID MOLINA CABRAL



CENTRO DE TRANSFORMACION

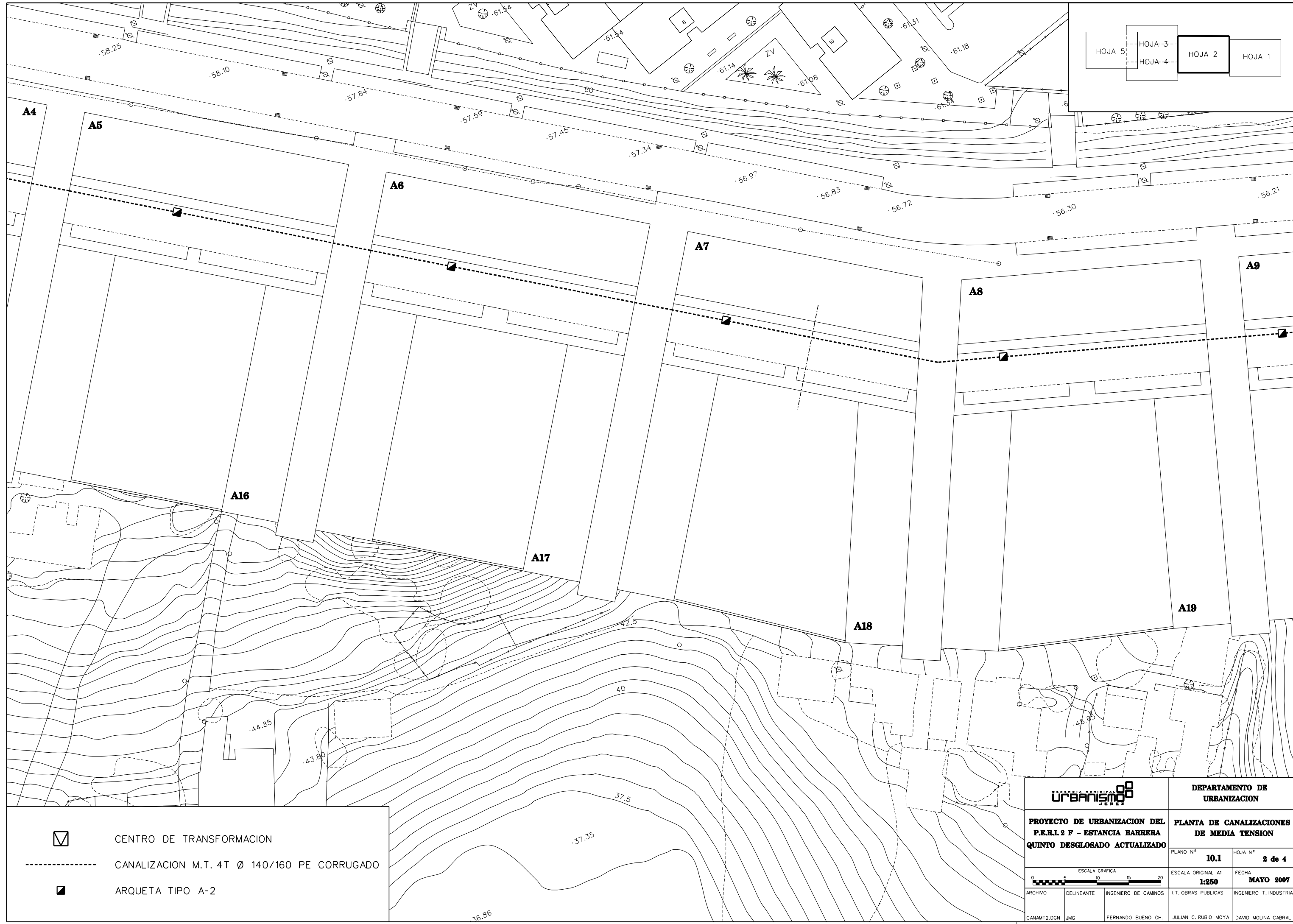


CANALIZACION M.T. 4T Ø 140/160 PE CORRUGADO



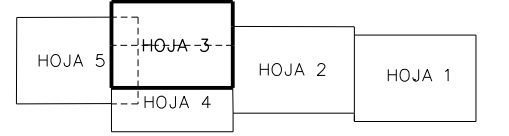
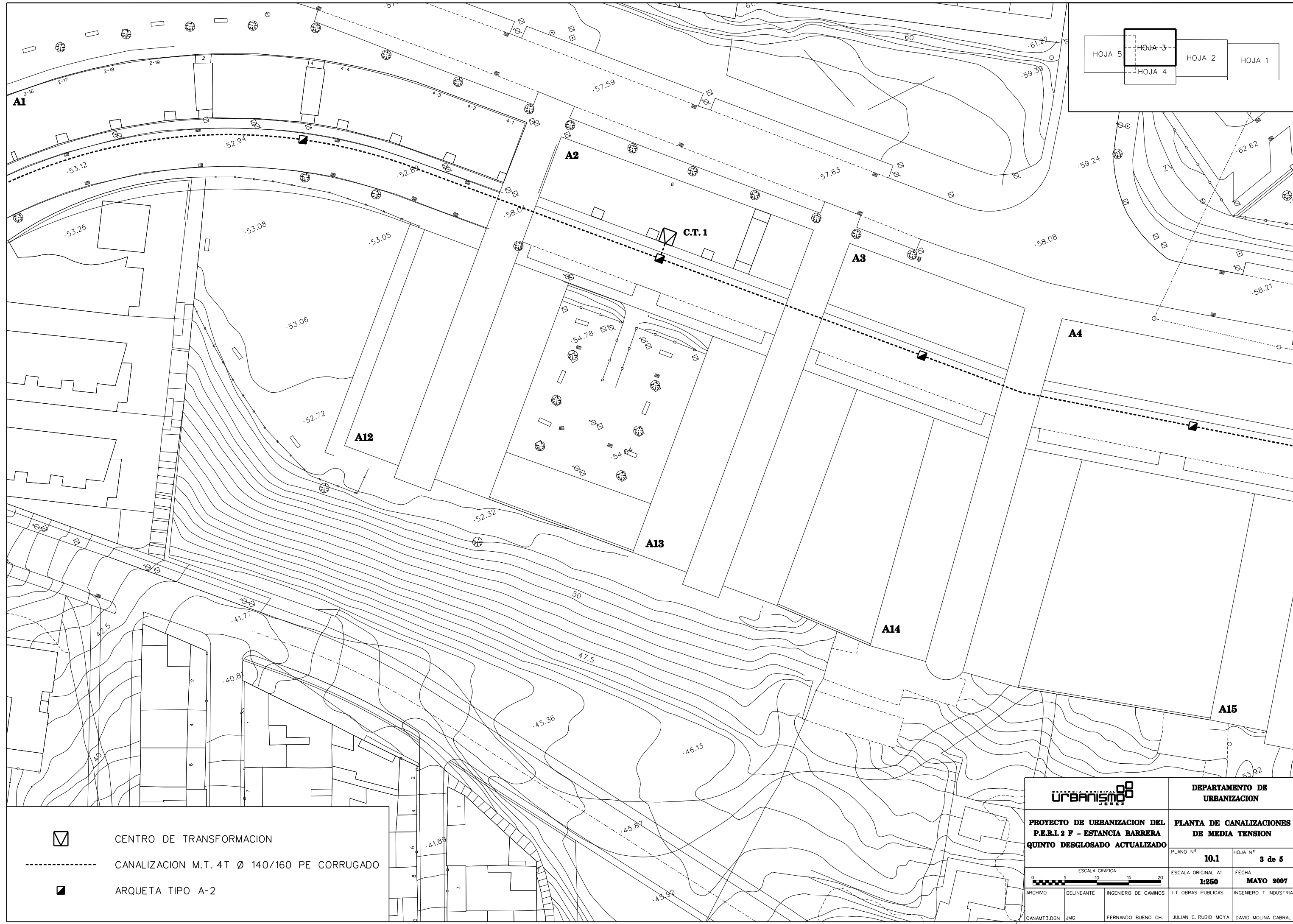
ARQUETA TIPO A-2




URBANIZACION JEREZ		DEPARTAMENTO DE URBANIZACION	
PROYECTO DE URBANIZACION DEL P.E.R.I. 2 F - ESTANCIA BARRERA QUINTO DESGLOSADO ACTUALIZADO		PLANTA DE CANALIZACIONES DE MEDIA TENSION	
PLANO N°	10.1	HOJA N°	1 de 5
ESCALA GRAFICA 0 5 10 15 20		ESCALA ORIGINAL A1	FECHA
1:250			MAYO 2007
ARCHIVO	DELINANTE	INGENIERO DE CAMNOS	I.T. OBRAS PUBLICAS
CANAMT1.DGN	JMG	FERNANDO BUENO CH.	JULIAN C. RUBIO MOYA
			INGENIERO T. INDUSTRIAL
			DAVID MOLINA CABRAL



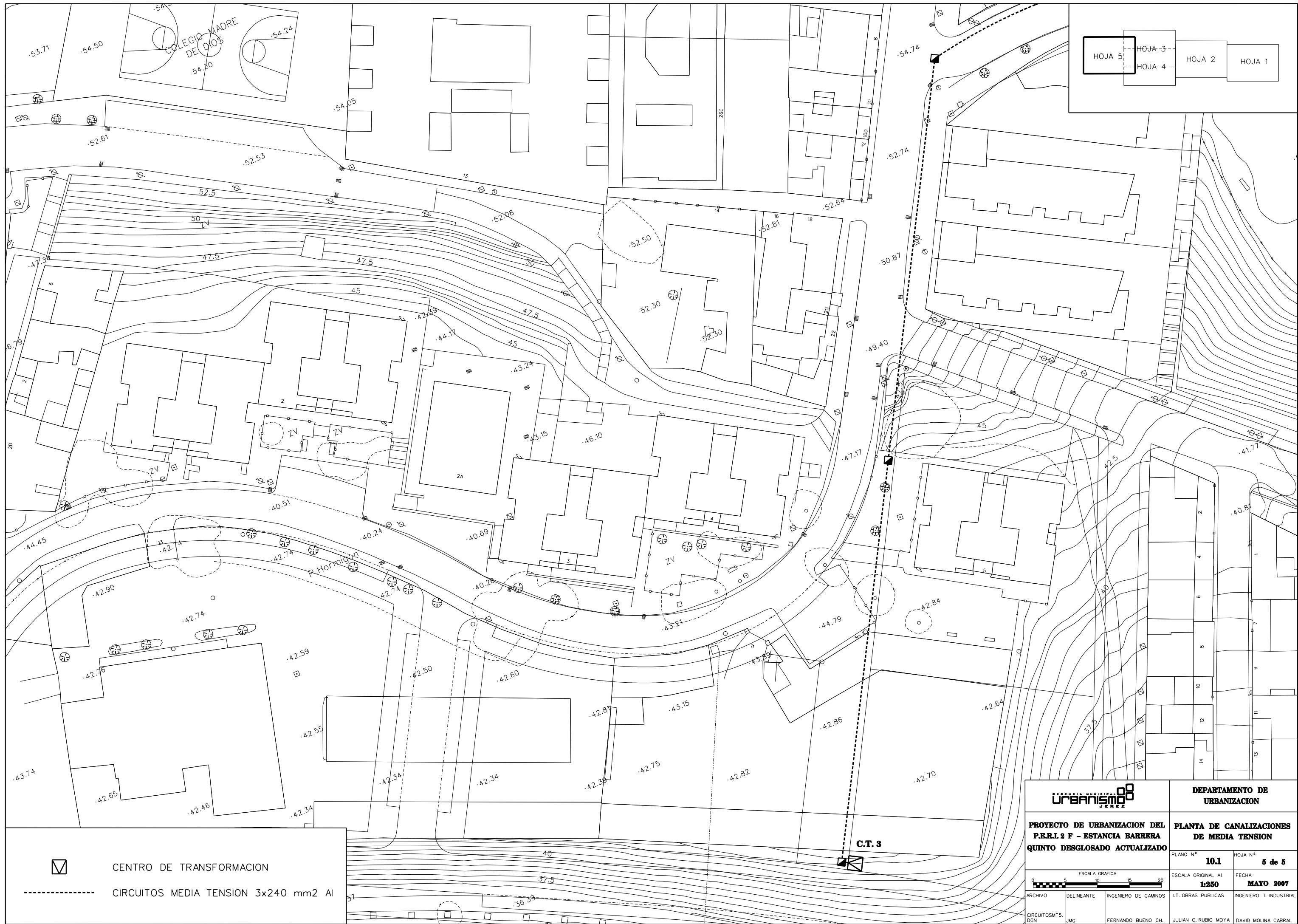
	CENTRO DE TRANSFORMACION
	CANALIZACION M.T. 4T Ø 140/160 PE CORRUGADO
	ARQUETA TIPO A-2



URBANISMO JEREZ		DEPARTAMENTO DE URBANIZACION	
PROYECTO DE URBANIZACION DEL P.E.R.L 2 F - ESTANCIA BARRERA QUINTO DESGLOSADO ACTUALIZADO		PLANTA DE CANALIZACIONES DE MEDIA TENSION	
PLANO N°	10.1	HOJA N°	2 de 4
ESCALA GRAFICA 0 5 10 15 20		ESCALA ORIGINAL A1	FECHA
		1:250	MAYO 2007
ARCHIVO	DELINANTE	INGENIERO DE CAMINOS	I.T. OBRAS PUBLICAS
CANAMT2.DGN	JMG	FERNANDO BUENO CH.	JULIAN C. RUBIO MOYA
			INGENIERO T. INDUSTRIAL
			DAVID MOLINA CABRAL


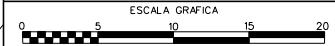


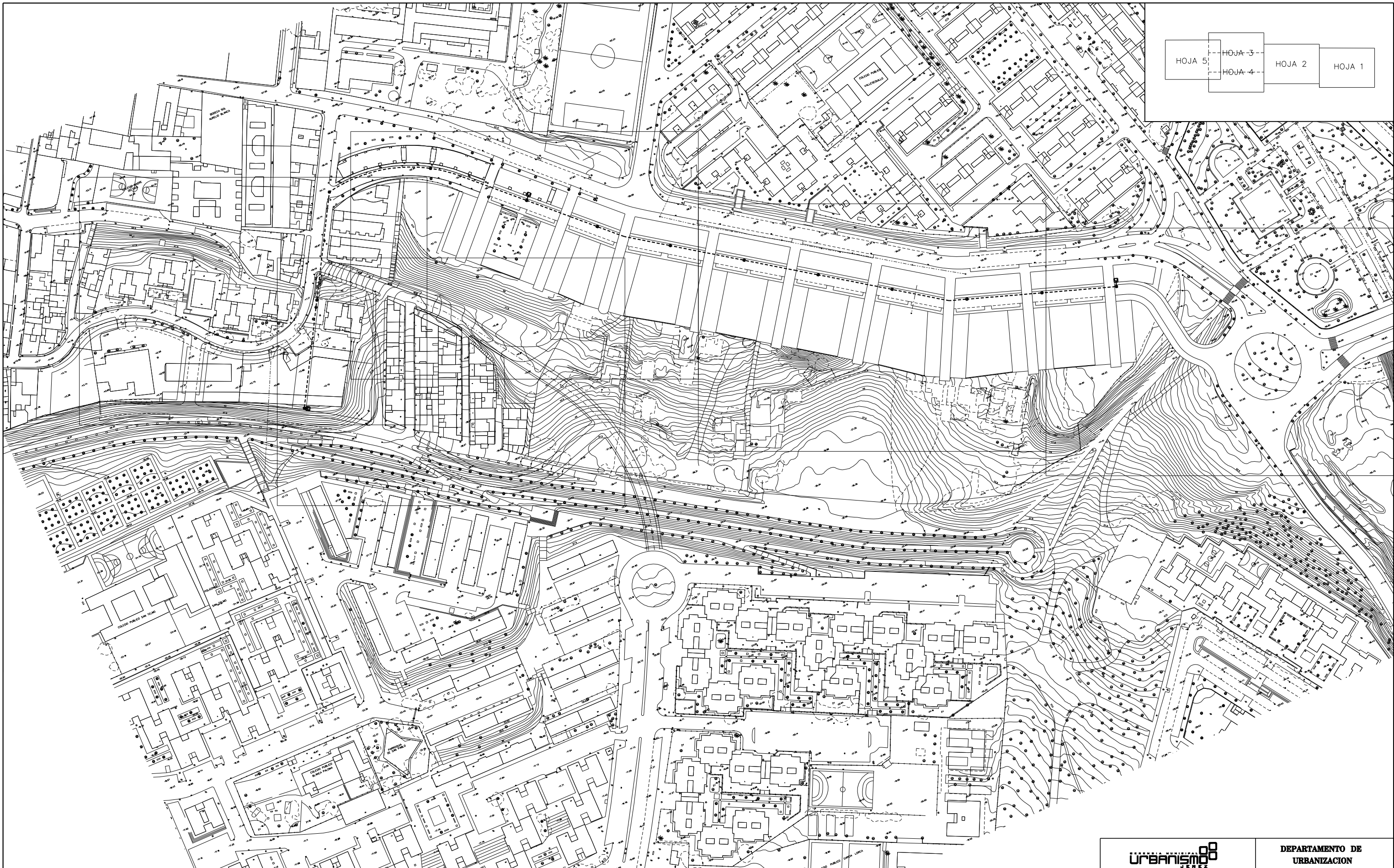
-  CENTRO DE TRANSFORMACION
-  CANALIZACION M.T. 4T Ø 140/160 PE CORRUGADO
-  ARQUETA TIPO A-2

URBANISMO JEREZ		DEPARTAMENTO DE URBANIZACION	
PROYECTO DE URBANIZACION DEL P.E.R.I. 2 F - ESTANCIA BARRERA QUINTO DESGLOSADO ACTUALIZADO		PLANTA DE CANALIZACIONES DE MEDIA TENSION	
ESCALA GRAFICA 0 5 10 15 20		PLANO N° 10.1	HOJA N° 3 de 5
ESCALA ORIGINAL A1 1:250		FECHA MAYO 2007	
ARCHIVO	DELINANTE	INGENIERO DE CAMINOS	I.T. OBRAS PUBLICAS
CANAMT3.DGN	JMG	FERNANDO BUENO CH.	JULIAN C. RUBIO MOYA
			INGENIERO T. INDUSTRIAL
			DAVID MOLINA CABRAL



 CENTRO DE TRANSFORMACION
 CIRCUITOS MEDIA TENSION 3x240 mm2 AI

		DEPARTAMENTO DE URBANIZACION	
PROYECTO DE URBANIZACION DEL P.E.R.I. 2 F - ESTANCIA BARRERA QUINTO DESGLOSADO ACTUALIZADO		PLANTA DE CANALIZACIONES DE MEDIA TENSION	
ESCALA GRAFICA 	ESCALA ORIGINAL A1 1:250	PLANO N° 10.1	HOJA N° 5 de 5
ARCHIVO DGN	DELINEANTE JMC	INGENIERO DE CAMINOS FERNANDO BUENO CH.	FECHA MAYO 2007 I.T. OBRAS PUBLICAS JULIAN C. RUBIO MOYA INGENIERO T. INDUSTRIAL DAVID MOLINA CABRAL



CENTRO DE TRANSFORMACION



CANALIZACION M.T. 4T Ø 140/160 PE CORRUGADO



ARQUETA TIPO A-2



DEPARTAMENTO DE URBANIZACION

PROYECTO DE URBANIZACION DEL P.E.R.L. 2 F - ESTANCIA BARRERA QUINTO DESGLOSADO ACTUALIZADO

PLANTA GENERAL DE CANALIZACIONES DE M.T.

PLANO N° 10
ESCALA GRAFICA
0 20 40 60 80
ESCALA ORIGINAL A1
1:1.000

HOJA N°
FECHA
MAYO 2007

ARCHIVO CANAMT GRAL.DGN	DELINANTE JMC	INGENIERO DE CAMINOS FERNANDO BUENO CH.	I.T. OBRAS PUBLICAS JULIAN C. RUBIO MOYA	INGENIERO T. INDUSTRIAL DAVID MOLINA CABRAL
-------------------------------	------------------	--	---	--