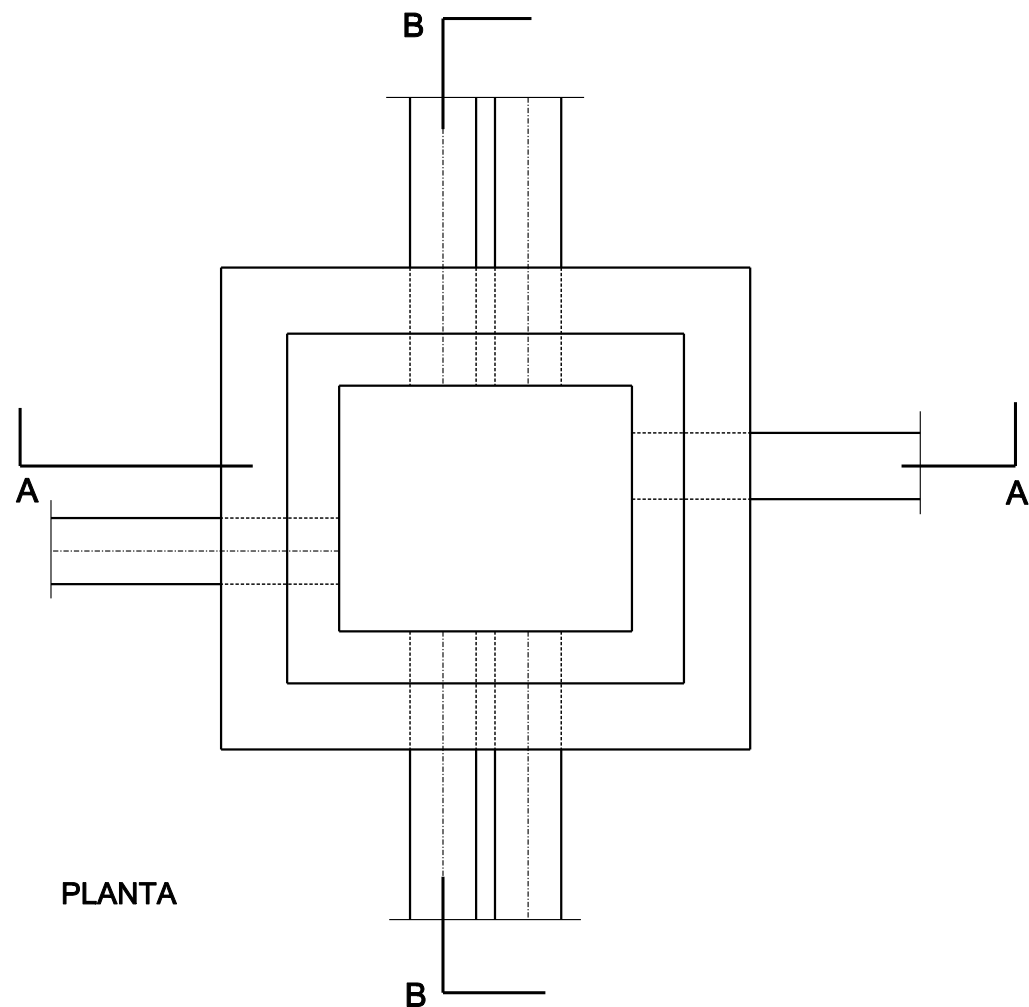
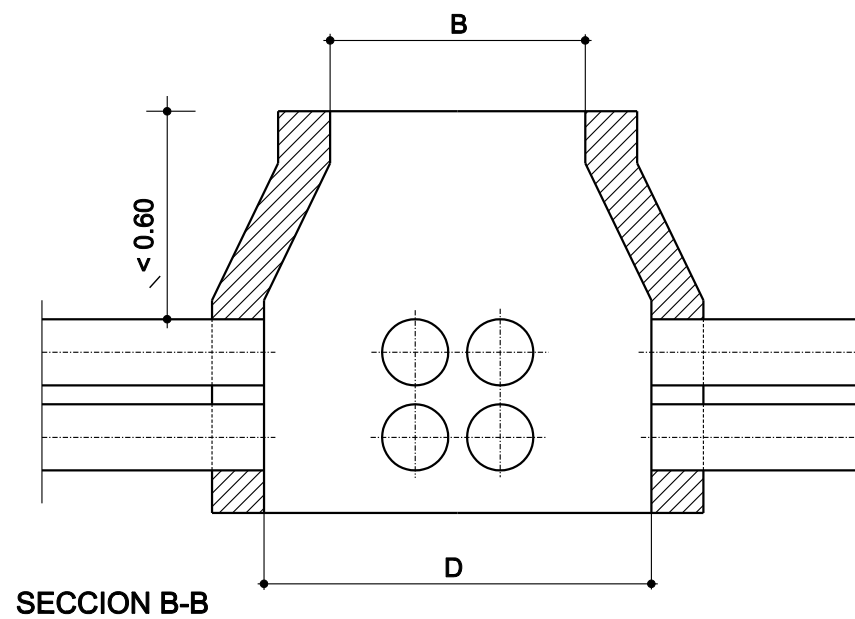


ARQUETA TIPO A1 y A2 SEVILLANA



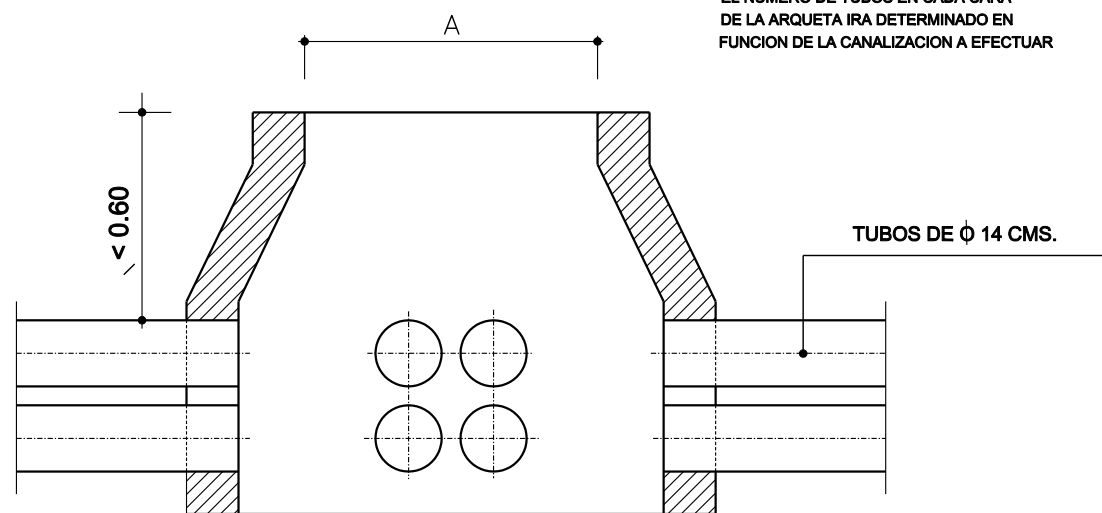
PLANTA



SECCION B-B

NOTA: TAPA DE FUNDICION C.S.E. DE 65x75
D-400 UNE EN-124. o B-125 DE 60x60
UNE-124

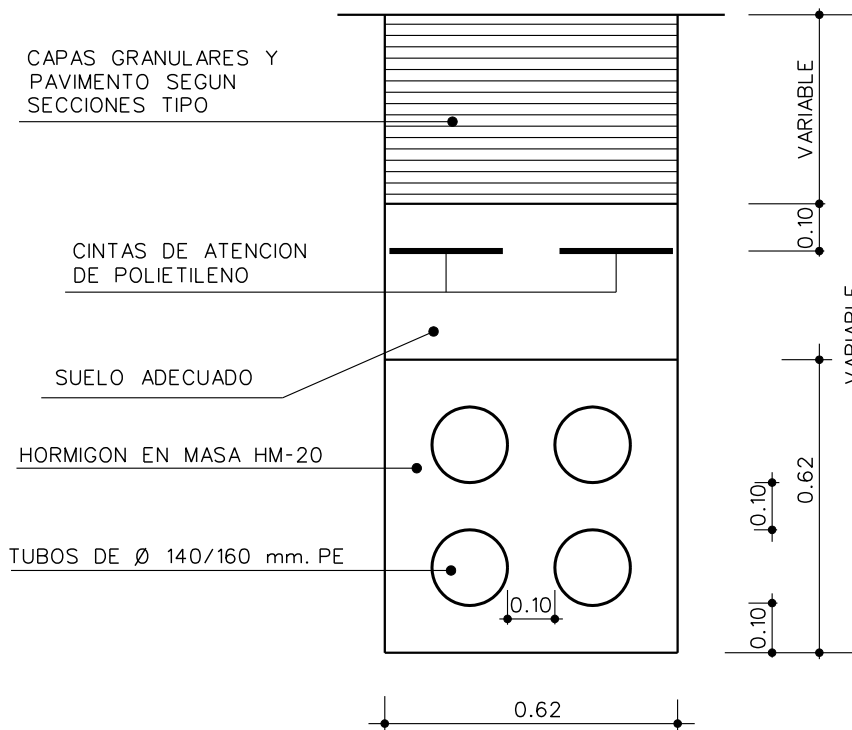
EL NUMERO DE TUBOS EN CADA CARA DE LA ARQUETA IRA DETERMINADO EN FUNCION DE LA CANALIZACION A EFECTUAR



SECCION A-A

ARQUETA TIPO	A	B	C	D
A-1	0.625	0.535	0.905	0.815
A-2	1.170	0.625	1.450	0.905

CANALIZACION CON 4 TUBOS Ø 140/160 mm



HIPOTESIS DE CALCULO		INSTRUCCION EHE		
ELEMENTO	ESPECIFICAC.	VALORES CARASTERISTICO	NIVEL DE CONTROL	COEFICIENTE PONDERACION
HORMIGON	HA-25	25	NORMAL	1.5
	HM-20	20	NORMAL	1.5
ACERO	B400S		NORMAL	1.15
EJECUCION			NORMAL	1.6

ESPECIFICACIONES PARA MATERIALES Y HORMIGONES T/O						
TIPO DE HORMIGON	ARIDO A EMPLEAR		CEMENTO	CONSISTENCIA	RESISTENCIA CARACTERISTICAS ESPECIFICADA EN Kp/mm2	
	TIPO DE ARIDO	TAMANO MAXIMO EN mm	DESIGNACION	ASIENTO CONO DE ABRANS 3cm	A LOS 7 DIAS	A LOS 28 DIAS
HA-25		20	PA-42.5	4-6	70% *	25
HM-20		20	PA-42.5	4-6	70% *	20

Ayuntamiento de Jerez Urbanismo

DEPARTAMENTO DE URBANIZACION

TITULO DEL PROYECTO: PROYECTO DE DESDOBLAMIENTO DE LA CARRETERA N-IV TRAMO GLORIETA POZOALBERO NORTE A GLORIETA DEL PORVENIR P.K.633,520 AL P.K. 635,000 1º DESGLOSADO

TITULO DEL PLANO: DETALLES DE MEDIA TENSION

PLANO Nº: 6.2 HOJA Nº: 1 DE 1

ESCALA: INDICADA ORIGINAL A-1 FECHA: MARZO 2009

ARCHIVO: 6.2-DETALLES DE MEDIA TENSION DELINEANTE: JOSE LUIS ALBA INGENIERO DE CAMINOS: FERNANDO BUENO CHOMON ING. TEC. OBRAS PUBLICAS: PABLO MONTABES C. ING. TECNICO INDUSTRIAL: DAVID MORA CABRAL