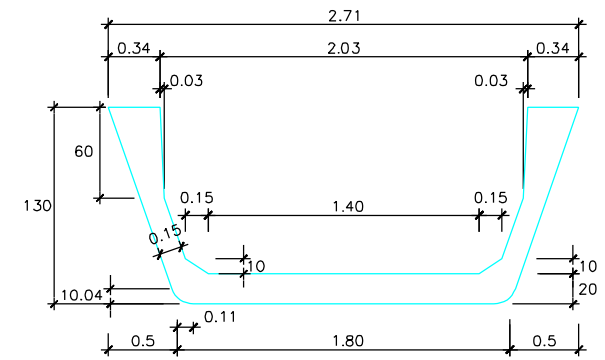
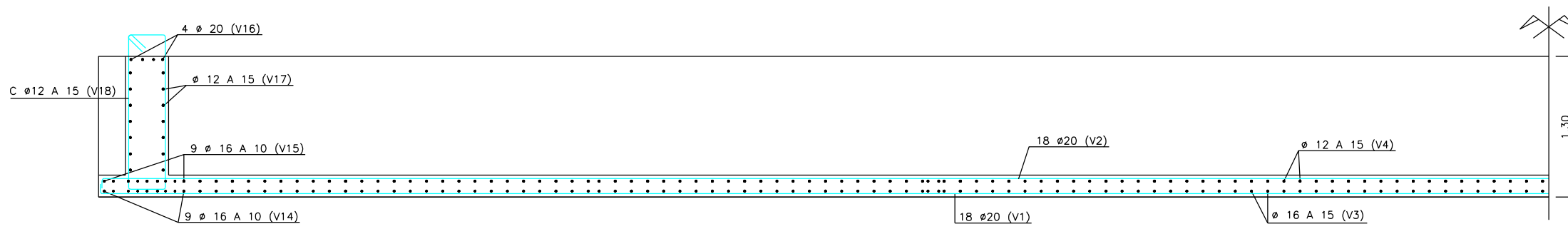


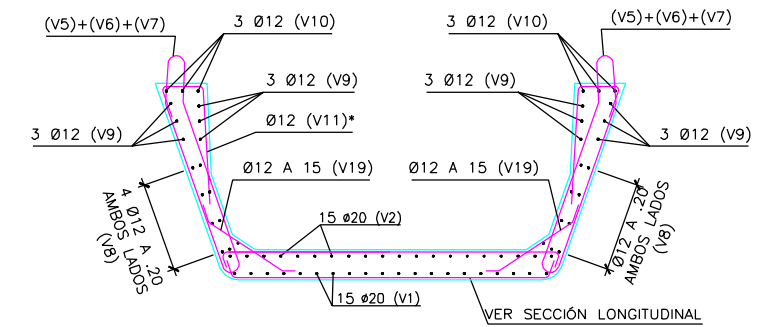
SECCION LONGITUDINAL POR ALMA DE VIGA ARMADURA PASIVA
ESCALA 1:25



SECCION TRANSVERSAL. FORMAS
ESCALA 1:25

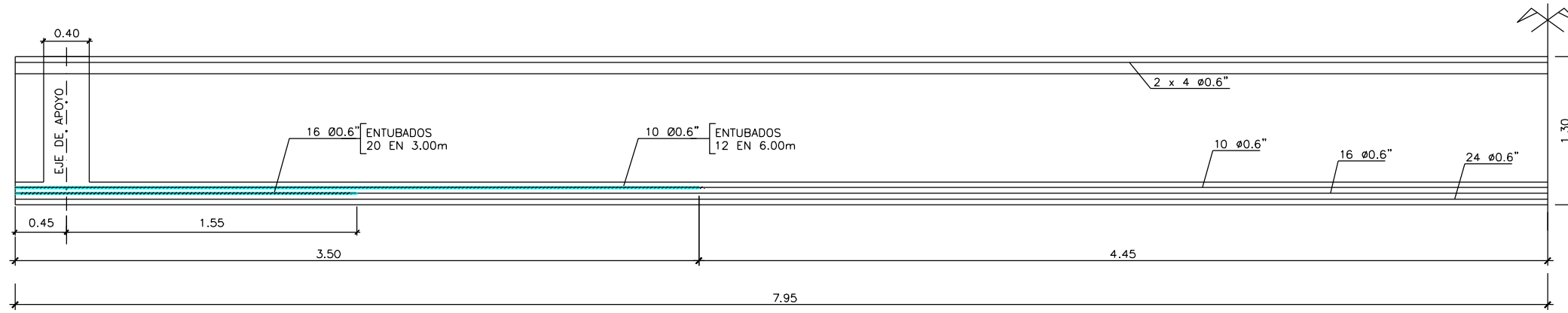


SECCION LONGITUDINAL POR FONDO DE VIGA ARMADURA PASIVA
ESCALA 1:25

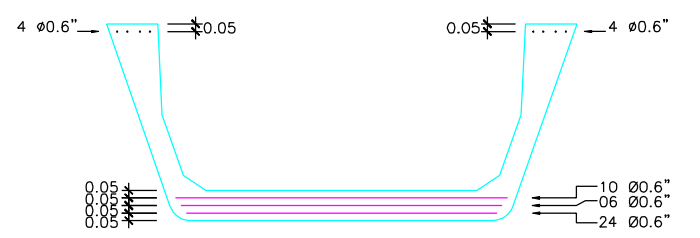


SECCION TRANSVERSAL ARMADURA PASIVA
ESCALA 1:25

* LA DISTRIBUCIÓN SERÁ IGUAL A LA ARMADURA (V5), (V6) Y (V7).



SECCION LONGITUDINAL DEL PRETENSADO
ESCALA 1:25



SECCION TRANSVERSAL ARMADURA ACTIVA
ESCALA 1:25

CARACTERÍSTICAS DE LOS CABLES

TIPO DE CABLE	AREA NETA DEL ACERO	PESO POR METRO
1 CABLE de 0.6"	144 mm ²	1.10 Kg/m.

CARACTERÍSTICAS DEL ACERO

TENSIÓN GARANTIZADA DE ROTURA	TENSIÓN MINIMA AL 0,2 %	RELAJACION MAXIMA A LAS 1.000 HORAS
190 Kg/mm ²	170 Kg/mm ²	2 %

VALORES CONSIDERADOS EN EL CALCULO DE LAS PERDIDAS DE TENSIONES DE LAS ARMADURAS ACTIVAS :

- COEFICIENTE DE ROZAMIENTO PARASITO $k = 0,005$
- PENETRACION EN CUÑAS ≤ 4 mm.
- EL ESFUERZO INICIAL DE TESADO SERA DE $19,92$ Tn. EN 1 CABLE DE 0.6" POR CABLE, MEDIDO DETRAS DEL ANCLAJE.
- NO SE INICIARA EL TESADO HASTA QUE EL HORMIGONADO DE LA VIGA ALCANCE UNA RESISTENCIA CARACTERISTICA SUPERIOR A 400 kg/cm²
- TODO LO QUE NO SE INDICA EXPLICITAMENTE EN LOS PLANOS, SE REGIRA POR LA EHE

NOTA :
- LOS RECUBRIMIENTOS Y LAS LONGITUDES DE SOLAPE SERÁN LAS CORRESPONDIENTES INDICADAS EN LA EHE.

CARACTERÍSTICAS DE LOS MATERIALES

HORMIGÓN DE LIMPIEZA	HM-15/B/20/IIa+Qa
HORMIGÓN EN CIMENTACIONES	HA-30/B/20/IIa+Qa
HORMIGÓN EN PLACAS DE ENCOFRADO PERDIDO	HA-30/B/16/IIa+F
HORMIGÓN EN LOSAS DE TRANSICIÓN	HA-30/B/20/IIa+F
HORMIGÓN EN ALZADOS DE ESTRIBOS	HA-30/B/20/IIa+Qa
HORMIGÓN EN ALZADOS DE PILAS	HA-30/B/20/IIa+H
HORMIGÓN EN TABLERO	HA-30/B/20/IIa+F
ACERO PASIVO	B 500 S
ACERO ACTIVO	Y 1860 S7

NIVEL DE CONTROL Y COEFICIENTE DE SEGURIDAD DE LOS MATERIALES

	NIVEL DE CONTROL		δ
	ESTADISTICO	NORMAL	
HORMIGÓN	1.50	1.15	1.50
ACERO PASIVO	1.15	1.15	1.15
ACERO ACTIVO	1.15	1.15	1.15

NIVEL DE CONTROL DE EJECUCIÓN: INTENSO

TIPO DE ACCIÓN	ESTADO LIMITE ÚLTIMO E.L.U.		ESTADO LIMITE SERVICIO E.L.S.	
	FAVORABLE	DESFAVORABLE	FAVORABLE	DESFAVORABLE
PERMANENTE	1.00	1.35	1.00	1.00
PERMANENTE DE VALOR NO CONSTANTE	1.00	1.50	1.00	1.00
VARIABLE	0.00	1.50	0.00	1.00